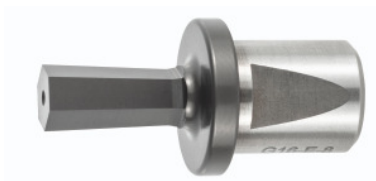


**Garant****Stemple sześciokątne metryczne  $\varnothing d = 16$  mm, WC/C, 6-kątne: 12mm****Dane zamówienia**

Numer katalogowy	293047 12
GTIN	4062406785178
Klasa artykułu	29L

**Opis****Wykonanie:**

Z powłoką o dużej odporności na ścieranie (węgielk wolframu/tlenek węgla). Zoptymalizowane pod kątem przeciągania profilowego w stalach nierdzewnych.

**Zastosowanie:**

Do wykonywania profili **w jednej operacji**.

**Pasuje do :**

Uchwyty przepychaczy profilowych nr 293020 – 293079.

**wskazówka:**

- **Rozmiary i profile specjalne na zamówienie.**
- **Szczegółowe zalecenia technologiczne znajdują się w bloku informacyjnym na stronie 806.**

$L_1$ : 40 mm

L: 21 mm

tolerancja: od +0,11 do +0,13 mm

posuw f w stali INOX < 900 N/mm<sup>2</sup>: 0,06 mm

**Opis techniczny**

L	21 mm
tolerancja	od +0,11 do +0,13 mm
posuw f w stali INOX < 900 N/mm <sup>2</sup>	0,06 mm
profil	6-kątne

L <sub>1</sub>	40 mm
Ø d	16 mm
powłoka	WC/C
Rodzaj produktu	Narzędzie do dłutowania rowków i dłutowania profilowego

### Dane użytkownika

	przydatność	V <sub>c</sub>	kod ISO
Stal INOX < 900 N/mm <sup>2</sup>	nadają się	30 m/min	M
Stal INOX > 900 N/mm <sup>2</sup>	nadają się warunkowo		
maksymalnie na mokro	nadają się		
minimalnie na mokro	nadaje się warunkowo		