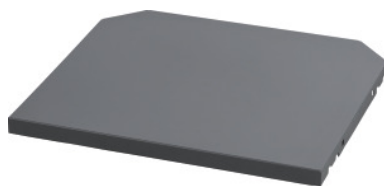


Garant UNI LINE

Półki z przepustami kablowymi do Kształt U, Typ: M**Dane zamówienia**

| | |
|------------------|---------------|
| Numer katalogowy | 955483 M |
| GTIN | 4062406785543 |
| Klasa artykułu | 9GC |

Opis**Wykonanie:**

Półki z blachy stalowej do UNI Tower. Półki zabezpieczone przed przewróceniem kołkami z tworzywa sztucznego Easyfix.

Obydwa naroża tylne są ścięte względem przepustu kablowego pod kątem 45°. Wtyczkę ze stykiem ochronnym można wykonać w rogu półki.

Pasuje do :

UNI Tower; UNI Z-Tower.

Powłoka lakiernicza:

Antracyt RAL 7016, **lakierowanie proszkowe. Bez możliwości konfiguracji.**

Nośność półki / maksymalne obciążenie powierzchniowe półki (na metalu): 100 kg

Grubość półki: 30 mm

Regulacja wysokości co: 37 mm

wysokość: 30 mm

szerokość: 540 mm

głębokość: 478 mm

Opis techniczny

| | |
|--|--------|
| Regulacja wysokości co | 37 mm |
| Nośność półki / maksymalne obciążenie powierzchniowe półki (na metalu) | 100 kg |
| wysokość | 30 mm |
| Grubość półki | 30 mm |

| | |
|-----------------|--------|
| głębokość | 478 mm |
| szerokość | 540 mm |
| Rodzaj produktu | Półki |