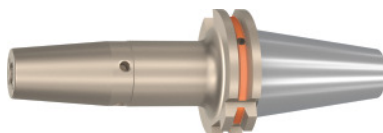


Garant

Oprawki termokurczliwe z 4 kanalikami doprowadz. chłodziwo, niklowane, SK 40 A = 120, Ø mocowania D1: 6mm

**Dane zamówienia**

Numer katalogowy	302261 6
GTIN	4062406786205
Klasa artykułu	31A

Opis**Wykonanie:**

- **Stal żaroodporna.**
- **Wszystkie chwytys przetoczone po utwardzeniu (spokojna praca!).**
- **Z otworem Balluffchip.**

Wersja premium: wersja niklowana z 4 zamykanymi **kanalikami doprowadzającymi chłodziwo**. Zintegrowana regulacja długości narzędzia (droga regulacji 10 mm).

Zastosowanie:

Do mocowania narzędzi z chwytem walcowym o tolerancji h6.
Do przyrządów indukcyjnych, kontaktowych i na gorące powietrze.

w dostawie::

Śruby dyszy M3, 4 szt.

Wyp. dodatkowe:

Sworzeń dociągający (AB) nr 308600 – 308800, klucz do mocowania AB nr 308820 – 308835; przedłużki do oprawek termokurczliwych nr 302410 – 302419. Przyrządy termoskurczowe, akcesoria nr 354210 – 354450, zestaw śrub wyważających nr 309906 180.

Strategia skrawania: HPC

Otwór kanałika chłodzącego: zamykane

Ø mocowania D₁: 6 mm

wymiar A długości wysięgu: 120 mm

Ø zewn. D: 27 mm

Ø D₂: 21 mm

Opis techniczny

Otwór kanałika chłodzącego	zamykane
Ø D ₂	21 mm
Ø mocowania D ₁	6 mm
Ø zewn. D	27 mm
wymiar A długości wysięgu	120 mm
adapter	SK 40 A = 120
Norma na uchwyt	ISO 7388-1
Kształt	ADB
Dokładność wyważenia G przy prędkości obrotowej	G 2,5 przy 25000 min ⁻¹ .
Dokładność ruchu obrotowego	≤ 3 µm
Strategia skrawania	HSC
Strategia skrawania	HPC
Rodzaj produktu	Oprawki termokurczliwe