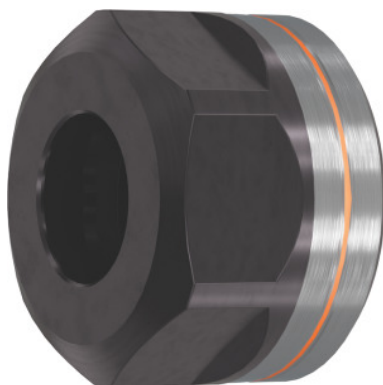


Garant**Nakrętki mocujące ER High Speed, do typu ER: 20****Dane zamówienia**

Numer katalogowy	309610 20
GTIN	4062406787318
Klasa artykułu	31Z

Opis**Wykonanie:**

Gwint i stożek szlifowane w jednym zamocowaniu - największa dokładność ruchu obrotowego. Nakrętki powlekane, mniejszy współczynnik tarcia i **większa siła mocowania** oraz większa odporność na zużycie i korozję.

Pasuje do:

wszystkich standardowych opravek zaciskowych ER.

Wyp. dodatkowe:

Klucz mocujący ER, nr 309680 – 309740.

Klucz płaski jednostronny (dla wielk. 16), nr 613300, wielk. 25.

wskazówka:

Oprawka i nakrętka mocująca wyważone oddzielnie.

Opis techniczny

Długość całkowita L	19,5 mm
do typu ER	20 mm
gwint	M25×1,5

rozwartość klucza SW	30 mm
Ø zewn. D	34 mm
maks. moment dokręcania	110 Nm
norma	DIN 6499 D
Dokładność wyważenia G przy prędkości obrotowej	G 2,5 przy 25000 min ⁻¹
Rodzaj produktu	Nakrętka mocująca

Akcesoria

Klucz płaski jednostronny rozwartość klucza 30 mm	613300 30
---	-----------