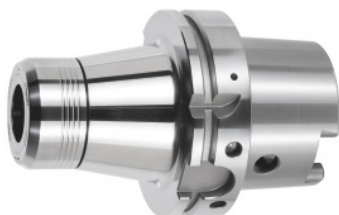


FAHRION®
PRÄZISION**Oprawki precyzyjne do tulejek zaciskowych ER HDC, HSK-A 100 A = 100, do tulejek zaciskowych ER: 32****Dane zamówienia**

Numer katalogowy

305954 32

GTIN

Klasa artykułu

33F

Opis**Wykonanie:**

- **HDC = Heavy Duty Chuck, uchwyt opracowany specjalnie do obróbki skrawaniem materiałów trudnoskrawalnych. Wzmocniony korpus uchwytu poprawia stabilność i zapewnia dużą sztywność promieniową. Stożki zewnętrzny i wewnętrzny szlifowane. Z otworem Balluffchip.**
- **Bicie systemowe i powtarzalność 3 µm przy 3×D, w przypadku stosowania precyzyjnych tulejek zaciskowych HP.**
- **Bardzo duże siły mocowania dzięki precyzyjnemu dopasowaniu tulejki zaciskowej w oprawce i drobnozwojny gwintowi o profilu trapezoidalnym dla optymalnych momentów dokręcania i sił mocowania. Nakrętki mocujące łożyskowane kulkowo zapewniają wysokie momenty dokręcania i zmniejszają występujące wibracje.**
- **Tłumienie drgań za pomocą elementu tulejki zaciskowej i większa masa uchwytu.**

Zalety:

Opatentowane dopasowanie tulei zaciskowej, prowadnice podwójne, gwint drobnozwojny trapezowy i nakrętki mocujące łożyskowane kulkowo tworzą przy mocowaniu stabilną jednostkę i tym samym zapewniają dużą sztywność i precyzję.

Zastosowanie:

Do bardzo dokładnego mocowania narzędzi z chwytem walcowym podczas obróbki zgrubnej (m.in. frezów TPC) i wykańczającej lub obróbki materiałów o dużej wytrzymałości lub twardości.

w dostawie::**Z nakrętką mocującą.****Wyp. dodatkowe:**

Rurka do chłodziwa nr 309880, klucz nasadowy nr 309890,

precyzyjne tulejki zaciskowe ER nr 308981 – 308986, nr HP 309376 – 309378 oraz do tulejek zaciskowych ER do gwintowników nr 309414 / 309418, nakrętek mocujących ER HDC nr 309657, klucze rolkowe HDC nr 309745 / 309756.

wskazówka:

- **Oprawka HDC mocuje tylko średnice nominalne do tolerancji średnicy chwytu h10.**
- **Stosować w połączeniu z tulejkami zaciskowymi Fahrion.**
- **Niekompatybilne z nakrętkami mocującymi CP.**

Strategia skrawania: HSC

Kształt: A

Dokładność ruchu obrotowego tulejek zaciskowych ER z uchwytami zaciskowymi HDC: $\leq 6 \mu\text{m}$

Dokładność ruchu obrotowego tulejek zaciskowych HP z uchwytami zaciskowymi HDC: $\leq 3 \mu\text{m}$

zakres mocowania: 2 - 20 mm

\varnothing zewn. D: 53 mm

Opis techniczny

\varnothing zewn. D	53 mm
Kształt	A
zakres mocowania	2 - 20 mm
do tulejek zaciskowych ER	36
Dokładność ruchu obrotowego tulejek zaciskowych ER z uchwytami zaciskowymi HDC	$\leq 6 \mu\text{m}$
Dokładność ruchu obrotowego tulejek zaciskowych HP z uchwytami zaciskowymi HDC	$\leq 3 \mu\text{m}$
adapter	HSK-A 100 A = 100
Norma na uchwyt	DIN 69893
Norma na uchwyt	DIN 69893
Dokładność wyważenia G przy prędkości obrotowej	G 2,5 przy 25000 min ⁻¹
Strategia skrawania	HSC
Rodzaj produktu	Uchwyt z tuleją zaciskową