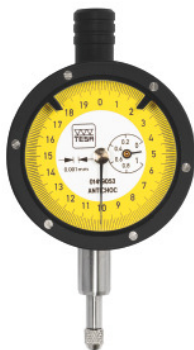




## Precyzyjne czujniki zegarowe odporne na wstrząsy, zakres pomiaru / Ø korpusu: 1/44,5mm



### Dane zamówienia

Numer katalogowy	433407 1/44,5
GTIN	7630041151831
Klasa artykułu	45A

### Opis

#### Wykonanie:

Stabilna mosiężna obudowa, chromowana na matowo; szkiełko nietłukące się. Trzpień chwytowy o Ø 8 mm h6, hartowany i szlifowany. Wykonanie bardzo precyzyjne. Najważniejsze elementy mechanizmu pomiarowego **osadzone w kamieniach szlachetnych**. Wskazówka centralna **do odczytu co 1/1000 mm**. Zerowanie tarczy zegara za pomocą zewnętrznego pierścienia. Niemal stały nacisk pomiarowy w całym zakresie pomiaru.

#### Wyp. dodatkowe:

Trzpienie specjalne nr 434900; 434910; 434915.

norma: Norma zakładowa

Kalibracja: C2

wartość działki skali: 0,001 mm

odczyt po 1 obrocie wskazówki: 0,2 mm

nacisk pomiarowy: 0,8 - 1,2 N

### Opis techniczny

wartość działki skali	0,001 mm
-----------------------	----------

zakres pomiarowy	0 - 1 mm
norma	Norma zakładowa
Ø korpusu	44,5 mm
odczyt po 1 obrocie wskazówki	0,2 mm
Kalibracja	C2
Ø chwytu mocującego h6	8 mm
nacisk pomiarowy	0,8 - 1,2 N
odczyt	1/1000 mm
obrotowy cyferblat	tak
odporny na wstrząsy	tak
Technika pomiarowa	analogowy
Materiał obudowy	mosiężne
Rodzaj produktu	Czujnik zegarowy

## Usługi

Kalibracja czujników zegarowych 0,001 maks. zakres pomiaru 5 mm	023020 5
Znakowanie opis laserowy Typ	018940