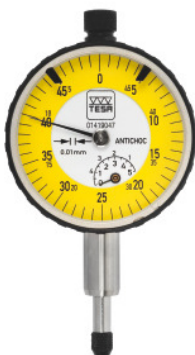




Miniaturowy czujnik zegarowy odporne na wstrząsy, zakres pomiaru / Ø korpusu: 5/40mm



Dane zamówienia

Numer katalogowy	432570 5/40
GTIN	7630041109894
Klasa artykułu	45A

Opis

Wykonanie:

Wymiary wg DIN EN ISO 463, wydanie z czerwca 2006. Precyzyjne, miniaturowe czujniki zegarowe w solidnej, metalowej obudowie, trzpień chwytowy o Ø 8 mm h6, hartowany i szlifowany. Zerowanie tarczy zegara za pomocą zewnętrznego pierścienia. Żółty cyferblat ułatwia odczyt.

Wyp. dodatkowe:

Trzpień specjalne nr 434900; 434910; 434915.

Opis techniczny

odczyt po 1 obrocie wskazówki	0,5 mm
Kalibracja	C1
wartość działki skali	0,01 mm
zakres pomiarowy	0 - 5 mm
Ø korpusu	40 mm

Ø chwytu mocującego h6	8 mm
nacisk pomiarowy	0,63 - 0,77 N
obrotowy cyferblat	tak
Technika pomiarowa	analogowy
Opakowanie	Stabilny pojemnik
Rodzaj produktu	czujnik zegarowy

Usługi

Kalibracja czujników zegarowych analog. 0,01 i cyfrowych 0,01/0,001 maks. zakres pomiaru 10 mm	023000 10
--	-----------