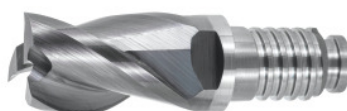


**DUO-LOCK HAIMER MILL HPC, AlTiN, Ø f9 D1: 10mm****Dane zamówienia**

Numer katalogowy	220314 10
GTIN	4034221103000
Klasa artykułu	26Y

Opis**Wykonanie:**

DUO-LOCK HAIMER MILL: Mogą być stosowane jako narzędzia uniwersalne. Unikalna geometria czołowa do rampowania i frezowania obiegowego. Pierwszy wybór w zastosowaniach o krótkich wycięgach. DUO-LOCK HAIMER MILL Power Series: Pierwszy wybór w zastosowaniach o dużych wycięgach i niestabilnych warunkach mocowania. Dla wyjątkowo spokojnej pracy przy dużych wycięgach zalecamy stosowanie przedłużeń z VHM.

Tolerancja Ø nominalnej: f8

Liczba ostrzy Z: 3

Liczba ostrzy Z: 3

długość ostrzy L₂: 15 mm

Ø D₂: 9,6 mm

Długość wycięgu L₁: 15 mm

długość całkowita L: 20 mm

Złącze DUO-LOCK: DL10

Opis techniczny

Ø D ₂	9,6 mm
rozwartość klucza SW	8 mm
długość całkowita L	20 mm
Tolerancja Ø nominalnej	f8
Ø ostrzy D	10 mm

Złącze DUO-LOCK	DL10
zalecany moment dokręcania	20 Nm
długość ostrzy L_2	15 mm
posuw f_z przy obcinaniu w stali $< 900 \text{ N/mm}^2$	0,06 mm
Długość wysięgu L_1	15 mm
Kąt sfazowania naroży	90 stopni
posuw f_z przy frezowaniu rowków w stali $< 900 \text{ N/mm}^2$	0,03 mm
Liczba ostrzy Z	3
powłoka	AlTiN
Materiał ostrza	VHM
norma	Norma zakładowa
typ	N
Podziałka ostrzy	nierówne
Kąt linii śrubowej	36 stopni
Właściwości kąta linii śrubowej	nierówne
kierunek dosuwu	poziome, ukośne i pionowe
szerokość styku z obrabianym przedmiotem a_e przy frezowaniu	$0,05 \times D$ przy obcinaniu
szerokość styku z obrabianym przedmiotem a_e przy frezowaniu	Głębokość skrawania rowków w materiale pełnym $0,5 \times D$
Strategia skrawania	HPC
chłodzenie wewnętrzne	nie
Rodzaj produktu	frezowania

Dane użytkownika

	przydatność	V_c	kod ISO
aluminium tworzywa sztuczne	nadaje się warunkowo	700 m/min	N
aluminium (dające krótki wiór)	nadaje się warunkowo	700 m/min	N

Al > 10% Si:	nadaje się warunkowo	235 m/min	N
Stal < 500 N/mm ²	nadaje się	220 m/min	P
Stal < 750 N/mm ²	nadaje się	180 m/min	P
Stal < 900 N/mm ²	nadaje się	160 m/min	P
Stal < 1100 N/mm ²	nadaje się	120 m/min	P
Stal INOX < 900 N/mm ²	nadaje się warunkowo	80 m/min	M
Stal INOX > 900 N/mm ²	nadaje się warunkowo	60 m/min	M
Ti > 850 N/mm ²	nadaje się warunkowo	30 m/min	S
żeliwo szare (sferoidalne)	nadaje się warunkowo	130 m/min	K
uniw.	nadaje się		
olej	nadaje się		
maksymalnie na mokro	nadaje się		
minimalnie na mokro	nadaje się		
suchy	nadaje się		
przyłącze	nadaje się		