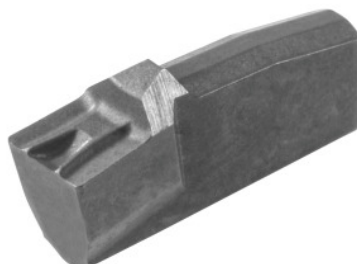


**Garant****Płytko do toczenia poprzecznego wersja neutralna,, HU9310, Szerokość skrawania W: 2,2mm****Dane zamówienia**

Numer katalogowy	275006 2,2
GTIN	4062406805944
Klasa artykułu	21H

**Opis****Wykonanie:**

Ze szlifowanymi bokami.

**Zastosowanie:**

Do niewielkich  $\varnothing$  podcięć w połączeniu z uchwytami płytek skrawających nr 274010 – 274026.

**Pasuje do:**

Uchwyty płytek skrawających nr 274010 – 274026. Wytaczaki nr 274170 – 274171.

**Pasuje do:**

Do niewielkich  $\varnothing$  podcięć w połączeniu z uchwytami płytek skrawających nr 274010 – 274026.

**Opis techniczny**

Szerokość skrawania W	2,2 mm
promień naroża	0,2 mm
powłoka	bez powłoki
posuw f w stali < 900 N/mm <sup>2</sup>	0,05 mm/obr,
przyporządkowanie do obróbki wykańczającej/zgrubnej	zgrubne
Materiał ostrza	HM

Warunki skrawania	ciągły
Gatunek	HU9310
liczba wymian/ostrzy	1
Profil płytki skrawającej	wersja neutralna,
Rodzaj produktu	Toczenie poprzeczne

### Dane użytkownika

	przydatność	V <sub>c</sub>	kod ISO
aluminium tworzywa sztuczne	nadaje się warunkowo	380 m/min	N
aluminium (dające krótki wiór)	nadaje się warunkowo	360 m/min	N
Al > 10% Si:	nadaje się warunkowo	280 m/min	N
ciągłe	nadaje się		
nieregularnie	nadaje się warunkowo		
maksymalnie na mokro	nadaje się		