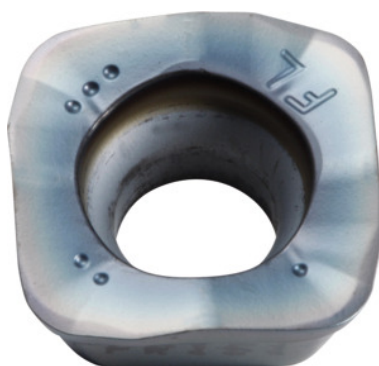


**SOMT.....ER-FL, PR1510, Typ: 10****Dane zamówienia**

Numer katalogowy	222090 10
GTIN	4960664708079
Klasa artykułu	25A

Opis**Wykonanie:**

4-ostrzowa płytko skrawająca z wypukłymi krawędziami skrawającymi, które zapewniają małe siły skrawania.

Zastosowanie:

geometria **FL** (dostosowana do powierzchni) jest 1. wyborem przy obróbce zgrubnej na maszynach o małej mocy.

Nie stosować do frezowania trochoidalnego, wgłębień i konturów oraz w przypadku stromych ścian.

wskazówka:

Zalecana wartość $a_e = 0,3 \times D$.

promień naroża: 2 mm

Promień programowany przy $a_{p,max}$: 3 mm

posuw f_z na ząb: 0,5 – 2 mm

Opis techniczny

posuw f_z na ząb	0,5 – 2 mm
typ	GG
Promień programowany przy $a_{p,max}$	3 mm

promień naroża	2 mm
maksymalna głębokość skrawania $a_{p,max}$. przy wykonywaniu pełnych rowków	1,5 mm
maksymalna głębokość skrawania $a_{p,max}$. przy obcinaniu	3 mm
współczynnik korekcyjny f_z	2,5
Kod ISO wymiennej płytki skrawającej	SOMT.....ER-FL
Gatunek	PR1510
Materiał ostrza 	HM
liczba wymian/ostrzy	4
Rodzaj produktu	płytko skrawająca do frezowania