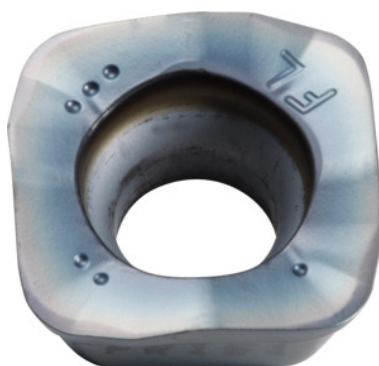



**SOMT.....ER-FL, PR1510, Typ: 14**

**Dane zamówienia**

Numer katalogowy	222090 14
GTIN	4960664708109
Klasa artykułu	25A

**Opis**
**Wykonanie:**

4-ostrzowa płytko skrawająca z wypukłymi krawędziami skrawającymi, które zapewniają małe siły skrawania.

**Zastosowanie:**

geometria **FL** (dostosowana do powierzchni) jest 1. wyborem przy obróbce zgrubnej na maszynach o małej mocy.

Nie stosować do frezowania trochoidalnego, wgłębień i konturów oraz w przypadku stromych ścian.

**wskazówka:**

Zalecana wartość  $a_e = 0,3 \times D$ .

promień naroża: 1,4 mm

Promień programowany przy  $a_{p,max}$ : 3 mm

posuw  $f_z$  na ząb: 0,5 – 2 mm

**Opis techniczny**

posuw $f_z$ na ząb	0,5 – 2 mm
typ	GG
Promień programowany przy $a_{p,max}$	3 mm

promień naroża	1,4 mm
maksymalna głębokość skrawania $a_{p,max}$ . przy wykonywaniu pełnych rowków	2 mm
maksymalna głębokość skrawania $a_{p,max}$ . przy obcinaniu	5 mm
współczynnik korekcyjny $f_z$	2,5
Kod ISO wymiennej płytki skrawającej	SOMT.....ER-FL
Gatunek	PR1510
Materiał ostrza &nbsp;	HM
liczba wymian/ostrzy	4
Rodzaj produktu	płytko skrawająca do frezowania