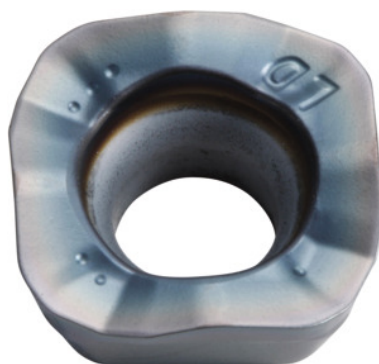



**SOMT....20ER-LD, PR1510, typ: 10**

**Dane zamówienia**

Numer katalogowy	222082 10
GTIN	4960664708093
Klasa artykułu	25A

**Opis**
**Wykonanie:**

4-ostrzowa płytko skrawająca z wypukłymi krawędziami skrawającymi, które zapewniają małe siły skrawania.

**Zastosowanie:**

**Geometria LD** nadaje się również do dużych głębokości skrawania ( $a_{p\text{maks.}} = 5\text{ mm}$ ) przy umiarkowanym posuwie. Nie stosować do frezowania trochoidalnego, wgłębień i konturów albo w przypadku stromych ścian.

**wskazówka:**

Zalecana wartość  $a_e = 0,3 \times D$ .

Promień programowany przy  $a_{p\text{maks.}}$ : 3,5 mm

posuw  $f_z$  na ząb: 0,06 – 2 mm

**Opis techniczny**

posuw $f_z$ na ząb	0,06 – 2 mm
typ	GG
Promień programowany przy $a_{p\text{maks.}}$	3,5 mm
maksymalna głębokość skrawania $a_{p\text{maks.}}$ przy obcinaniu	3,5 mm

maksymalna głębokość skrawania $a_{p,max}$ przy wykonywaniu pełnych rowków	3,5 mm
Seria	Wysokowydajne frezy MFH
Kod ISO wymiennej płytki skrawającej	SOMT....20ER-LD
Gatunek	PR1510
Materiał ostrza &nbsp;	HM