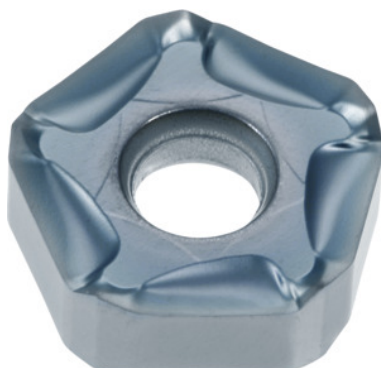


**PNMU 1205 ANER-SM, PR1525, Typ: ST1400****Dane zamówienia**

Numer katalogowy	222806 ST1400
GTIN	4960664671212
Klasa artykułu	25A

**Opis****wskazówka:**Zalecana wartość  $a_e = 0,3 \times D$ .posuw  $f_z$  na ząb: 0,07 – 0,27 mm**Opis techniczny**

typ	ST1400
posuw $f_z$ na ząb	0,07 – 0,27 mm
liczba wymian/ostrzy	10
Kod ISO wymiennej płytki skrawającej	PNMU 1205 ANER-SM
Gatunek	PR1525
Materiał ostrza	HM
Rodzaj produktu	płytko skrawająca do frezowania

**Dane użytkownika**

	przydatność	$V_c$	kod ISO
Stal < 500 N/mm <sup>2</sup>	nadaje się	200 m/min	P
Stal < 750 N/mm <sup>2</sup>	nadaje się	180 m/min	P
Stal < 900 N/mm <sup>2</sup>	nadaje się	180 m/min	P
Stal < 1100 N/mm <sup>2</sup>	nadaje się	140 m/min	P
Stal < 1400 N/mm <sup>2</sup>	nadaje się	140 m/min	P
Stal INOX < 900 N/mm <sup>2</sup>	nadaje się	150 m/min	M
Stal INOX > 900 N/mm <sup>2</sup>	nadaje się	140 m/min	M
uniw.	nadaje się		
maksymalnie na mokro	nadaje się warunkowo		
minimalnie na mokro	nadaje się warunkowo		
suchy	nadaje się		
przylącze	nadaje się		