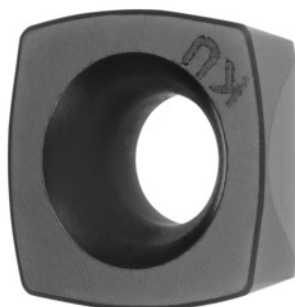


Garant**XDLW 120408 TN, KU7710, Typ: GGG**

Dane zamówienia

Numer katalogowy	212991 GGG
GTIN	4045197514325
Klasa artykułu	21H

Opis

wskazówka:

Zalecane wartości orientacyjne dla $a_e = 0,5-1 \times D / a_{p \text{ maks.}}$

Śrubę mocującą nr 219800 dokręcać maksymalnym momentem obrotowym 3,8 Nm!

posuw f_z na ząb: 0,57 mm

Kod ISO wymiennej płytki skrawającej: XDLW 120408 TN

typ: GGG

promień naroża: 0,8 mm

Promień programowany przy $a_{p \text{ maks.}}$: 2,6 mm

Opis techniczny

typ	GGG
Kod ISO wymiennej płytki skrawającej	XDLW 120408 TN
Promień programowany przy $a_{p \text{ maks.}}$	2,6 mm
promień naroża	0,8 mm
Gatunek	KU7710

Materiał ostrza	ceramiczne
maksymalna głębokość skrawania $a_{p\text{maks.}}$	1 mm
posuw f_z na ząb	0,57 mm
liczba wymian/ostrzy	4
Rodzaj produktu	płytko skrawająca do frezowania

Dane użytkownika

	przydatność	V_c	kod ISO
żeliwo szare (sferoidalne)	nadaje się	600 m/min	K
maksymalnie na mokro	nadaje się		
suchy	nadaje się		