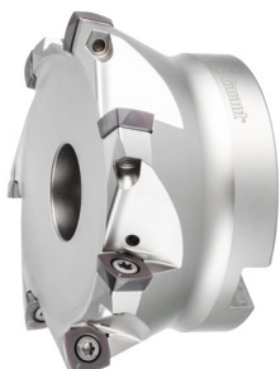


**Garant****Wysokowydajne frezy FeedKing, z otworem, Ø D / liczba ostrzy Z: 100/7mm****Dane zamówienia**

|                  |               |
|------------------|---------------|
| Numer katalogowy | 212910 100/7  |
| GTIN             | 4045197514394 |
| Klasa artykułu   | 210           |

**Opis****Wykonanie:**

**Dynamicznie**działająca geometria ostrzy do bardzo wysokich posuwów. Szczególnie spokojna praca dzięki **samoczynnie stabilizującym się gniazdom płytek skrawających**. **Optymalna geometria**umożliwiająca zmniejszenie sił skrawania, dzięki temu **mniej obciążenie wrzeciona głównego**.

**Zaleta:**

Bardzo ekonomiczne dzięki **szczególnie stabilnym, 4-ostrzowym** płytkom skrawającym.

**wskazówka:**

Stosować wkrętaki dynamometryczne TQ GARANT nr **211750, wielk. 5,7**, z grotem nr **674252, wielk. 20IP**.

**Opis techniczny**

|   |        |
|---|--------|
| maksymalna głębokość skrawania $a_{p\text{ maks.}}$ | 1,8 mm |
| długość całkowita $L_{\text{ges}}$                  | 50 mm  |
| Ø $D_3$   | 79 mm  |

|                                       |                            |
|---------------------------------------|----------------------------|
| Ø otworu uchwyty                      | 32 mm                      |
| pasująca wymienna płytką skrawająca   | XD.. 120408                |
| Ø ostrzy $D_c$                        | 100 mm                     |
| śruby mocujące                        | 219800 (20IP; 5,7 Nm)      |
| Liczba ostrzy Z                       | 7                          |
| chłodzenie wewnętrzne                 | tak                        |
| Frez obiegowy Ø $D_{min.}$            | 179 mm                     |
| Frez obiegowy Ø $D_{maks.}$           | 198 mm                     |
| Frez obiegowy $a_p$                   | 1,85 mm                    |
| Długość rampingu dla $\alpha_{maks.}$ | 78,5 mm                    |
| Kąt rampingu $\alpha_{maks.}$         | 0,22 stopni                |
| Seria                                 | FeedKing                   |
| Kąt ustawienia $\kappa$               | 12 stopni                  |
| Fz Helix                              | 0,7                        |
| wykonanie chwytu                      | z otworem                  |
| Zastosowanie frezu                    | Ramping                    |
| Zastosowanie frezu                    | Frezowanie cyrkulacyjne    |
| Zastosowanie frezu                    | Wcinanie                   |
| Podziałka ostrzy                      | nierówna                   |
| Strategia skrawania                   | HPC                        |
| Wymiana narzędzi                      | PowerCard                  |
| Rodzaj produktu                       | Głowice z gwintem (RD..10) |

## Aksesoria

|  |             |
|--|-------------|
| Wkrętaki dynamometryczne, nastawione na stałe<br>nastawiony moment obrotowy 3,8 Nm | 211750 3,8  |
| Bit PrecisionBit do śrub Torx Plus®, 1/4 cala E 6,3 profil Torx-Plus® 15IP         | 674252 15IP |

zestaw śrub do płytek skrawających10 -elem.

219800