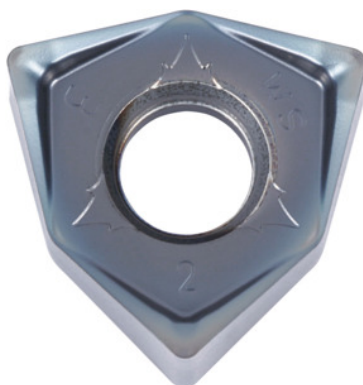


**WNMU 080608 EN-SM, PR1525, Typ: INOX****Dane zamówienia**

Numer katalogowy	225623 INOX
GTIN	4960664648955
Klasa artykułu	25A

Opis**Wykonanie:**

Płytki skrawające z powłoką MEGACOAT z **6 ostrzami** - dzięki 2-stronnemu wykonaniu. Duży osiowy kąt natarcia, maks. 13°, znacznie zmniejsza siłę skrawania.

Zastosowanie:

geometria SM ma duży kąt dodatni i zapewnia płynne nacinanie.

wskazówka:

Zalecana wartość $a_e = 0,3 \times D$.

Opis techniczny

typ	INOX
Kod ISO wymiennej płytki skrawającej	WNMU 080608 EN-SM
promień naroża	0,8 mm
liczba wymian/ostrzy	6
Gatunek	PR1525
Materiał ostrza	HM

posuw f_z na ząb	0,06 – 0,2 mm
Rodzaj produktu	płytko skrawająca do frezowania

Dane użytkownika

	przydatność	V_c	kod ISO
Stal < 500 N/mm ²	nadaje się	200 m/min	P
Stal < 750 N/mm ²	nadaje się	180 m/min	P
Stal < 900 N/mm ²	nadaje się	160 m/min	P
Stal < 1100 N/mm ²	nadaje się	140 m/min	P
Stal < 1400 N/mm ²	nadaje się	140 m/min	P
Stal INOX < 900 N/mm ²	nadaje się warunkowo	160 m/min	M
Stal INOX > 900 N/mm ²	nadaje się warunkowo	150 m/min	M
uniw.	nadaje się		
maksymalnie na mokro	nadaje się warunkowo		
minimalnie na mokro	nadaje się warunkowo		
suchy	nadaje się		
przyłączy	nadaje się		