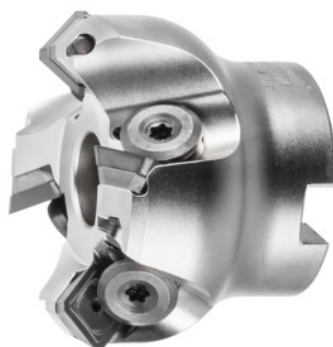


**Głowice frezarskie do płasz. 45°, z otworem, Ø D / liczba ostrzy Z: 50/4 mm****Dane zamówienia**

Numer katalogowy	213890 50/4
GTIN	4045197666529
Klasa artykułu	210

Opis**Wykonanie:**

Głowice frezarskie do płaszczyzn 45° o zmiennej podziałce, zapewniającej spokojną pracę.
Precyzyjne mocowanie płytek skrawających na specjalnych podkładkach z węglików spiekanych.

Kąt ustawienia κ : 45 stopni

Podział ostrzy frezu: nierówne

chłodzenie wewnętrzne: tak

Wymiana narzędzi: PowerCard

maksymalna Ø zewn. $D_{maks.}$: 63 mm

długość całkowita $L_{ges.}$: 48 mm

Ø otworu uchwytu: 22 mm

pasująca wymienna płytka skrawająca: SE.. 1203..

śruby mocujące płytki skrawające: 219862 (25IP; 6 Nm)

płytki podporowa: 219860

Opis techniczny

Ø otworu uchwytu	22 mm
śruby mocujące płytki skrawające	219862 (25IP; 6 Nm)

Ø ostrzy D_c	50 mm
pasująca wymienna płytką skrawająca	SE.. 1203..
długość całkowita L_{ges}	48 mm
płytką podporowa	219860
maksymalna Ø zewn. $D_{maks.}$	63 mm
śruba mocująca płytkę podporową	219861 (TX8)
Liczba ostrzy Z	4
Seria	Głowice do planowania
wykonanie chwytu	z otworem
Kąt ustawienia κ	45 stopni
Podział ostrzy frezu	nierówne
chłodzenie wewnętrzne	tak
Wymiana narzędzi	PowerCard

Akcesoria

Podkładka z węglików spiekanych	219860
Śruby mocujące	219861
Śruby mocujące	219862