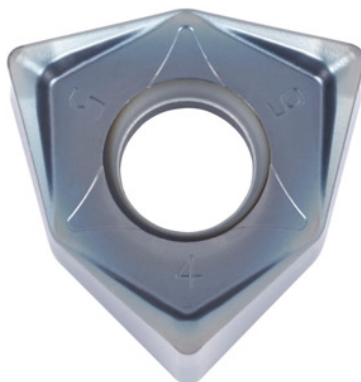


**WNMU 080608 EN-GM, PR1510, Typ: GG****Dane zamówienia**

Numer katalogowy	225626 GG
GTIN	4960664648849
Klasa artykułu	25A

Opis**Wykonanie:**

Płytki skrawające z powłoką MEGACOAT z **6 ostrzami** - dzięki 2-stronnemu wykonaniu. Duży osiowy kąt natarcia, maks. 13°, znacznie zmniejsza siłę skrawania.

Zastosowanie:

geometria GM stanowi 1. wybór w przypadku obróbki ogólnego rodzaju.

wskazówka:

Zalecana wartość $a_e = 0,3 \times D$.

posuw f_z na ząb: 0,1 – 0,3 mm

Kod ISO wymiennej płytki skrawającej: WNMU 080608 EN-GM

promień naroża: 0,8 mm

Opis techniczny

typ	GG
Kod ISO wymiennej płytki skrawającej	WNMU 080608 EN-GM
promień naroża	0,8 mm
liczba wymian/ostrzy	6

Gatunek	PR1510
Materiał ostrza 	HM
posuw f_z na ząb	0,1 – 0,3 mm
Rodzaj produktu	płytko skrawająca do frezowania