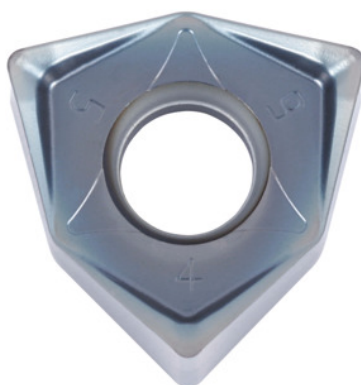


**WNEU 080608 EN-GL, PR1510, Typ: GG****Dane zamówienia**

Numer katalogowy	225627 GG
GTIN	4960664648870
Klasa artykułu	25A

**Opis****Wykonanie:**

Płytki skrawające z powłoką MEGACOAT z **6 ostrzami** - dzięki 2-stronnemu wykonaniu. Duży osiowy kąt natarcia, maks. 13°, znacznie zmniejsza siłę skrawania. wersja szlifowana o wyraźnie wyższej jakości powierzchni.

**Zastosowanie:**

**geometria GL** nadaje się ze względu na wykonanie szlifowane i ostrze czołowe do obróbki powierzchni o dobrej jakości.

**wskazówka:**

Zalecana wartość  $a_e = 0,3 \times D$ .

posuw  $f_z$  na ząb: 0,06 – 0,2 mm

Kod ISO wymiennej płytki skrawającej: WNEU 080608 EN-GL

promień naroża: 0,8 mm

**Opis techniczny**

typ	GG
Kod ISO wymiennej płytki skrawającej	WNEU 080608 EN-GL
promień naroża	0,8 mm

liczba wymian/ostrzy	6
Gatunek	PR1510
Materiał ostrza &nbsp;	HM
posuw $f_z$ na ząb	0,06 – 0,2 mm
Rodzaj produktu	płytko skrawająca do frezowania