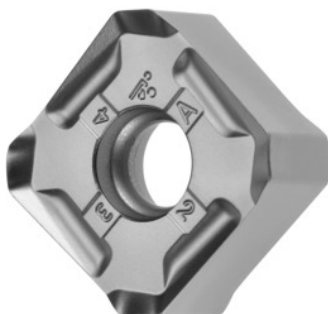


**Garant****SNEU 14T7 ANER, HU7810, Typ: ALU**

## Dane zamówienia

Numer katalogowy	213444 ALU
GTIN	4045197662897
Klasa artykułu	21A

## Opis

### Wykonanie:

dwustronne płytki skrawające z 2x8 ostrzami.

### Zalecenie:

**W celu uzyskania najwyższej jakości powierzchni wybrać tolerancję płytek E i połączyć z płytką skrawającą do obróbki wykańczającej (jedną lub więcej).**

### wskazówka:

Zalecana wartość  $a_e = 0,5 \dots 1 \times D / a_{p \text{ maks.}}$

maksymalna głębokość skrawania  $a_{p \text{ maks.}}$ : 6 mm

posuw  $f_z$  na ząb: 0,23 mm

## Opis techniczny

posuw $f_z$ na ząb	0,23 mm
typ	ALU
Kod ISO wymiennej płytki skrawającej	SNEU 14T7 ANER
Gatunek	HU7810
Materiał ostrza	HM

maksymalna głębokość skrawania $a_{p\text{maks}}$	6 mm
liczba wymian/ostrzy	8
Rodzaj produktu	płytko skrawająca do frezowania

### Dane użytkownika

	przydatność	$V_c$	kod ISO
aluminium tworzywa sztuczne	nadaje się	750 m/min	N
aluminium (dające krótki wiór)	nadaje się	750 m/min	N
Al > 10% Si:	nadaje się	500 m/min	N
maksymalnie na mokro	nadaje się warunkowo		
suchy	nadaje się		