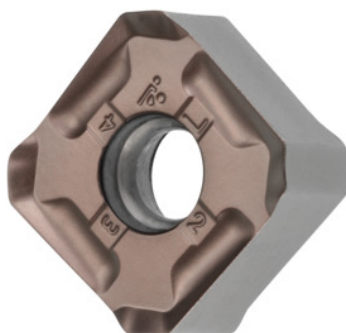


Garant**SNMU 14T7 ANER, HB7520, Typ: ST900**

Dane zamówienia

Numer katalogowy	213446 ST900
GTIN	4045197605979
Klasa artykułu	21A

Opis

Wykonanie:

dwustronne płytki skrawające z 2x8 ostrzami.

Zalecenie:

W celu uzyskania najwyższej jakości powierzchni wybrać tolerancję płytek E i połączyć z płytką skrawającą do obróbki wykańczającej (jedną lub więcej).

wskazówka:

Zalecana wartość $a_e = 0,5 \dots 1 \times D / a_{p \text{ maks.}}$

maksymalna głębokość skrawania $a_{p \text{ maks.}}$: 6 mm

posuw f_z na ząb: 0,3 mm

Opis techniczny

posuw f_z na ząb	0,3 mm
typ	ST900
Kod ISO wymiennej płytki skrawającej	SNMU 14T7 ANER
Gatunek	HB7520
Materiał ostrza	HM

maksymalna głębokość skrawania $a_{p\text{maks}}$	6 mm
liczba wymian/ostrzy	8
Rodzaj produktu	płytko skrawająca do frezowania

Dane użytkownika

	przydatność	V_c	kod ISO
Stal < 500 N/mm ²	nadaje się	300 m/min	P
Stal < 750 N/mm ²	nadaje się	280 m/min	P
Stal < 900 N/mm ²	nadaje się	260 m/min	P
maksymalnie na mokro	nadaje się warunkowo		
suchy	nadaje się		