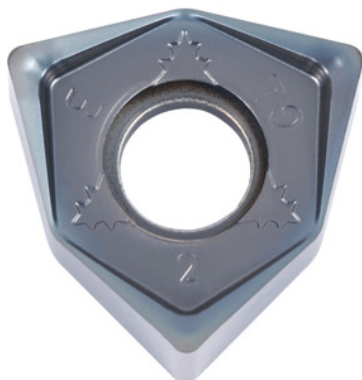


**WNEU 080608 EN-GL, PR1525, Typ: UNI****Dane zamówienia**

Numer katalogowy	225630 UNI
GTIN	4960664648979
Klasa artykułu	25A

Opis**Wykonanie:**

Płytki skrawające z powłoką MEGACOAT z **6 ostrzami** - dzięki 2-stronnemu wykonaniu. Duży osiowy kąt natarcia, maks. 13°, znacznie zmniejsza siłę skrawania. wersja szlifowana o wyraźnie wyższej jakości powierzchni.

Zastosowanie:

geometria GL nadaje się ze względu na wykonanie szlifowane i ostrze czołowe do obróbki powierzchni o dobrej jakości.

wskazówka:

Zalecana wartość $a_e = 0,3 \times D$.

posuw f_z na ząb: 0,06 – 0,15 mm

Kod ISO wymiennej płytki skrawającej: WNEU 080608 EN-GL

promień naroża: 0,8 mm

Opis techniczny

typ	UNI
Kod ISO wymiennej płytki skrawającej	WNEU 080608 EN-GL
promień naroża	0,8 mm

liczba wymian/ostrzy	6
Gatunek	PR1525
Materiał ostrza 	HM
posuw f_z na ząb	0,06 – 0,15 mm
Rodzaj produktu	płytko skrawająca do frezowania