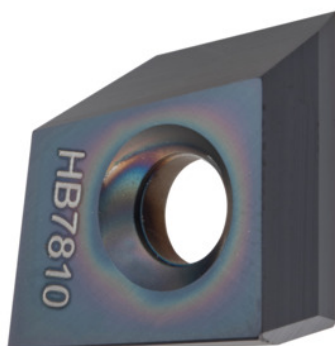


Garant**BGHX 15L5 PCTR, HB7810, Typ: ALU****Dane zamówienia**

| | |
|------------------|---------------|
| Numer katalogowy | 214531 ALU |
| GTIN | 4045197675347 |
| Klasa artykułu | 21B |

Opis**Wykonanie:**

precyzyjnie szlifowane płytki skrawające z węglików spiekanych, zwłaszcza do obróbki cienkościennych materiałów ze stopów aluminium.

wskazówka:

Zalecana wartość dla $a_e = 1 \times D$ / $a_p = 5$ mm, $a_{p\text{maks.}} = 10$ mm.

posuw f_z na ząb: 0,25 mm

Opis techniczny

| | |
|--------------------------------------|---------------------------------|
| typ | ALU |
| posuw f_z na ząb | 0,25 mm |
| Kod ISO wymiennej płytki skrawającej | BGHX 15L5 PCTR |
| Gatunek | HB7810 |
| Materiał ostrza | HM |
| Rodzaj produktu | płytki skrawająca do frezowania |

Dane użytkownika

| | przydatność | V_c | kod ISO |
|--------------------------------|--------------------|----------------------|----------------|
| aluminium tworzywa sztuczne | nadaje się | 900 m/min | N |
| aluminium (dające krótki wiór) | nadaje się | 600 m/min | N |
| Al > 10% Si: | nadaje się | 350 m/min | N |
| maksymalnie na mokro | nadaje się | | |
| suchy | nadaje się | | |