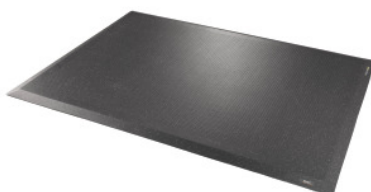


**Garant****Mata podłogowa, ciemnoszary, cętkowany, Szerokość x długość: 100X135cm****Dane zamówienia**

|                  |                |
|------------------|----------------|
| Numer katalogowy | 964450 100X135 |
| GTIN             | 4067263476771  |
| Klasa artykułu   | 9GM            |

**Opis****Wykonanie:**

Przemysłowa mata stanowiskowa do średnich i dużych obciążeń. Ergonomiczna mata gumowa nadaje się do pracy na sucho i na mokro na stanowiskach pracy wymagającej pozycji stojącej lub chodzenia. Powierzchnia maty charakteryzuje się bardzo dobrą odpornością na poślizg i przesuwanie. Wszystkie boki fazowane, co zabezpiecza przed potknięciem. Bardzo łatwa do czyszczenia powierzchnia o właściwościach odbłaskowych.

Odporna na oleje mata podłogowa ma klasę ognioodporności Bfl-s1.

Ze względu na właściwości elastyczne mieszanki gumowej oraz specjalną geometrię tylnej strony, mata ma szczególne właściwości amortyzujące uderzenia i aktywujące oraz chroni przed zimnem. Wytrzymała mata odpowiednia do pracy wielozmianowej.

Przewodząca ładunki elektryczne, rezystancja powierzchniowa poniżej  $10^7 \Omega$ . Mata posiada etykietę bezpieczeństwa ESD.

**w dostawie::**

Mata z przyłączem uziemienia ESD (otwór na przyłączyć można dowolnie wybrać, montaż należy wykonać samodzielnie).

**Opis techniczny**

|           |                         |
|-----------|-------------------------|
| Grubość   | 16 mm                   |
| materiał  | Kauczuk nitrylowy (NBR) |
| masa      | 20 kg                   |
| szerokość | 100 cm                  |

|                                    |                              |
|------------------------------------|------------------------------|
| długość                            | 135 cm                       |
| Klasa ochronności przeciwpożarowej | Bfl-s1                       |
| Twardość wg skali Shore'a A        | 55                           |
| Komfort pracy w pozycji stojącej   | Zapobiega zmęczeniu          |
| Komfort pracy w pozycji stojącej   | Przeciwoślizgowe             |
| Komfort pracy w pozycji stojącej   | Izolacja (temperatura)       |
| ochrona przed uderzeniami          | Podłoga                      |
| właściwości materiału              | odporne na oleje             |
| właściwości materiału              | trudnozapalne                |
| właściwości elektrostatyczne       | EGB/ESD                      |
| kolor                              | ciemnoszary, cętkowany       |
| Rodzaj produktu                    | Mata do stanowisk roboczych, |