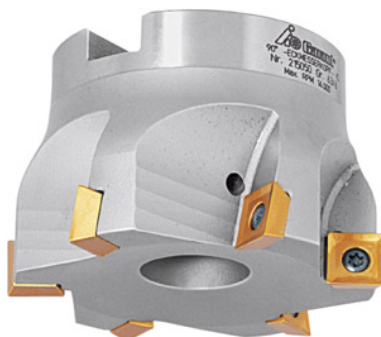


**Frezy do planowania / kątowe 90°, z otworem, Ø D / liczba ostrzy Z: 40/4 mm****Dane zamówienia**

Numer katalogowy	215050 40/4
GTIN	4045197132604
Klasa artykułu	210

**Opis****Wykonanie:**

Ze specjalnej, hartowanej stali narzędziowej, zapewniającej pracę bez drgań i wysoką trwałość. Bardzo wysoka jakość powierzchni dzięki płaskim ostrzom czołowym.

**wskazówka:**

W celu pełnego wykorzystania **4 ostrzy** płytki musi być **zawsze obrócona**

**we wskazanym kierunku.**

Stosować wkrętaki dynamometryczne GARANT TQ nr **21 1750, wielk. 2,2** z grotem nr **67 4252 wielk. 9IP.**

Kąt ustawienia  $\kappa$ : 90 stopni

Zastosowanie frezu: frezowanie kątowe

Podział ostrzy frezu: nierówne

chłodzenie wewnętrzne: tak

Wymiana narzędzi: PowerCard

długość całkowita  $L_{ges}$ : 40 mm

Ø otworu uchwyty: 16 mm

pasująca wymienna płytki skrawająca: SOMT 09T304

śruby mocujące: 219810 (9IP; 2,2 Nm)

**Opis techniczny**

Ø otworu uchwyty	16 mm
Ø ostrzy D <sub>c</sub>	40 mm
pasująca wymienna płytko skrawająca	SOMT 09T304
długość całkowita L <sub>ges</sub>	40 mm
śruby mocujące	219810 (9IP; 2,2 Nm)
Liczba ostrzy Z	4
Seria	Głowice do płaszczyzn / kątowe
wykonanie chwytu	z otworem
Kąt ustawienia κ	90 stopni
Zastosowanie frezu	frezowanie kątowe
Podział ostrzy frezu	nierówne
chłodzenie wewnętrzne	tak
Wymiana narzędzi	PowerCard

## Akcesoria

zestaw śrub do płytek skrawających 10 -elem.	219810
Grot dla wkrętów Torx Plus®, chwyt E 6,3 profil Torx-Plus® 9IP	674252 9IP
Wkrętaki dynamometryczne, nastawione na stałe nastawiony moment obrotowy 2,2 N·m	211750 2,2