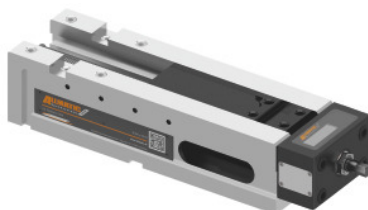




## Imadła NC ze wspomaganie siły mocowania TitanSense, typ: 125M



### Dane zamówienia

Numer katalogowy	361303 125M
GTIN	
Klasa artykułu	34A

### Opis

#### Wykonanie:

- Dociski do modułowego systemu mocowania z inteligentnym nadzorem siły mocowania.
- Monitorowanie siły mocowania przy mocowaniu i podczas obróbki dzięki zintegrowanemu elektronicznemu systemowi pomiarowemu. Wskazanie bezpośrednio na solidnym i chronionym przed bryzgami wody wyświetlaczu oraz na urządzeniu końcowym dzięki bezprzewodowej transmisji do urządzenia końcowego (przez Bluetooth (BLE)).
- Obudowane wrzeciono ze wzmacniaczem siły (IP65).
- Bezpieczne mocowanie z wysoką powtarzalnością.
- Możliwość zastosowania w poziomie i pionie, co czyni je idealnym do maszyn 3- i 4-osiowych.
- Mocowanie surowych i wstępnie obrabianych części (równoległych, okrągłych oraz o nieregularnym kształcie) również z chwytaniem i dociskaniem z siłą do ok. 1400 N/mm<sup>2</sup>.
- Prowadnica hartowana indukcyjnie. Powierzchnia boczna, górna i dolna szlifowane.

#### Cecha szcz.::

Możliwość wykrywania siły mocowania wszystkimi kompatybilnymi szczękami dzięki zintegrowanej jednostce pomiarowej we wrzecionie.

Zasięg transmisji do 20 m. Łatwa i szybka wymiana standardowych baterii (LS14250; 1/2AA) o bardzo długim czasie pracy. Temperatura pracy między 10°C a 40°C. Kod QR na tabliczce znamionowej umożliwia szybki dostęp do informacji technicznych, akcesoriów, części zamiennych i serwisu.

**Zwiększony skok do właściwego mocowania półfabrykatów, w połączeniu z funkcją docisku.**

Szczęki ze śrubami sześciokątnymi M12.

Utrata 8 mm krawędzi mocowania przy docisku, 3 mm przy chwycie.  
 Możliwość mocowania w pobliżu włókien neutralnych. Kompatybilność ze szczękami mocującymi z oferty docisków Allmatic/GARANT-NC (patrz wyposażenie specjalne).  
 Otwór wylotowy do chłodziwa oraz wiórów. Precyzyjne rowki naprowadzające.  
 Gwint do ogranicznika obrabianych przedmiotów i do przedłużki.  
 Maksymalna siła mocowania 40 kN. możliwość zastosowania pionowego  
 Wraz z otworami 25H6 M10 do systemu mocowania ZeroClamp rozmiar 200 mm.

**Zalety:**

Precyzyjne, wydajne wielofunkcyjne imadła wysokociśnieniowe.

- **Pewne mocowanie półwyrobów na wrzecionie wysokociśnieniowym z bardzo długim skokiem.**
- **Dokładka obróbka wykańczająca, korpus obrobiony ze wszystkich stron.**

**Funkcja:**

**Mocowanie wyłącznie za pomocą klucza dynamometrycznego (maks. 30 Nm).** Ze specjalnym wrzecionem i wzmacniaczem siły mocowania.

**Zastosowanie:**

**Do konwencjonalnego mocowania za pomocą wkładek i dociskaczy.** Mocowanie półfabrykatów oraz części ciętych palnikiem i piłą poprzez zaciśnięcie na nich **hartowanych i wymiennych kłów wkładek mocujących**. Nadają się do wszystkich materiałów o wytrzymałości do 1000 N/mm. możliwość stosowania w pozycji poziomej i bocznej.

**w dostawie::**

W komplecie 3 klucze trzpieniowe, nasadki kluczy nasadowych 12-kątnych SW 14, 4 łapy zaciskowe.

**Wyp. dodatkowe:**

- **Szczęki nr 361331–361970.**
- **Klucz dynamometryczny nr 656050 rozm. 60.**
- **Płyta adaptera do szybkiej wymiany szczęk Xtric nr 361293; 361294 rozm. 125.**
- **Płyty adaptera nr 361297; 361298 rozm. 125.**
- **Sworzeń mocujący nr 360025.**

**wskazówka:**

możliwość zwiększenia zakresu mocowania przez zastosowanie korpusu nr 360420 wielk. 125

## Opis techniczny

długość korpusu a	398 mm
szerokość korpusu B	126 mm
pasujące wyposażenie oznaczone kolorem	Titan2/TitanSense
wersja	System mocowania w punkcie zerowym
r	118 mm
wysokość korpusu c	100 mm

masa	35 kg
g	24 mm
f	21 mm
m	180 mm
Długość całkowita L	492 mm
Rowek wzdłużny	20 mm
Rowek poprzeczny	20 mm
Rodzaj produktu	Imadło maszynowe