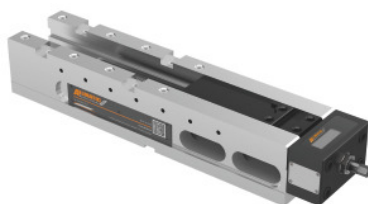




Imadła NC ze wspomaganie siły mocowania TitanSense, typ: 125L



Dane zamówienia

Numer katalogowy

361303 125L

GTIN

Klasa artykułu

34A

Opis

Wykonanie:

- Dociski do modułowego systemu mocowania z inteligentnym nadzorem siły mocowania.
- Monitorowanie siły mocowania przy mocowaniu i podczas obróbki dzięki zintegrowanemu elektronicznemu systemowi pomiarowemu. Wskazanie bezpośrednio na solidnym i chronionym przed bryzgami wody wyświetlaczu oraz na urządzeniu końcowym dzięki bezprzewodowej transmisji do urządzenia końcowego (przez Bluetooth (BLE)).
- Obudowane wrzeciono ze wzmacniaczem siły (IP65).
- Bezpieczne mocowanie z wysoką powtarzalnością.
- Możliwość zastosowania w poziomie i pionie, co czyni je idealnym do maszyn 3- i 4-osiowych.
- Mocowanie surowych i wstępnie obrabionych części (równoległych, okrągłych oraz o nieregularnym kształcie) również z chwytaniem i dociskaniem z siłą do ok. 1400 N/mm^2 .
- Prowadnica hartowana indukcyjnie. Powierzchnia boczna, górna i dolna szlifowane.

Cecha szcz.:

Możliwość wykrywania siły mocowania wszystkimi kompatybilnymi szczękami dzięki zintegrowanej jednostce pomiarowej we wrzecionie.

Zasięg transmisji do 20 m. Łatwa i szybka wymiana standardowych baterii (LS14250; 1/2AA) o bardzo długim czasie pracy. Temperatura pracy między 10°C a 40°C . Kod QR na tabliczce znamionowej umożliwia szybki dostęp do informacji technicznych, akcesoriów, części zamiennych i serwisu.

Zwiększony skok do właściwego mocowania półfabrykatów, w połączeniu z funkcją docisku.

Szczęki ze śrubami sześciokątnymi M12.

Utrata 8 mm krawędzi mocowania przy docisku, 3 mm przy chwycie.
 Możliwość mocowania w pobliżu włókien neutralnych. Kompatybilność ze szczękami mocującymi z oferty docisków Allmatic/GARANT-NC (patrz wyposażenie specjalne).
 Otwór wylotowy do chłodziwa oraz wiórów. Precyzyjne rowki naprowadzające.
 Gwint do ogranicznika obrabianych przedmiotów i do przedłużki.
 Maksymalna siła mocowania 40 kN.

Zalety:

Precyzyjne, wydajne wielofunkcyjne imadła wysokociśnieniowe.

- **Pewne mocowanie półwyrobów na wrzecionie wysokociśnieniowym z bardzo długim skokiem.**
- **Dokładka obróbka wykańczająca, korpus obrobiony ze wszystkich stron.**

Funkcja:

Mocowanie wyłącznie za pomocą klucza dynamometrycznego (maks. 30 Nm). Ze specjalnym wrzecionem i wzmacniaczem siły mocowania.

Zastosowanie:

Do konwencjonalnego mocowania za pomocą wkładek i dociskaczy. Mocowanie **półfabrykatów oraz części ciętych palnikiem i piłą** poprzez zaciśnięcie na nich **hartowanych i wymiennych kłów wkładek mocujących**. Nadają się do wszystkich materiałów o wytrzymałości do 1000 N/mm. możliwość stosowania w pozycji poziomej i bocznej.

w dostawie::

W komplecie 3 klucze trzypiętne, nasadki kluczy nasadowych 12-kątnych SW 14, 4 łapy zaciskowe.

Wyp. dodatkowe:

- **Szczęki nr 361331–361970.**
- **Klucz dynamometryczny nr 656050 rozm. 60.**
- **Płyta adaptera do szybkiej wymiany szczęk Xtric nr 361293; 361294 rozm. 125.**
- **Płyty adaptera nr 361297; 361298 rozm. 125.**

wskazówka:

Przedłużka i przygotowanie do przykręcenia na ścianie czołowej drugiego imadła - na zamówienie.

możliwość zwiększenia zakresu mocowania przez zastosowanie korpusu nr 360420 wielk. 125

Opis techniczny

masa	40 kg
m	278 mm
r	216 mm
wysokość korpusu c	100 mm
rozstaw rowków p	176 mm
szerokość korpusu B	126 mm

długość korpusu a	530 mm
Rowek wzdłużny	20 mm
Rowek poprzeczny	20 mm
f	21 mm
wersja	System mocowania w punkcie zerowym
pasujące wyposażenie oznaczone kolorem	Titan2/TitanSense
Długość całkowita L	624 mm
g	24 mm
Rodzaj produktu	Imadło maszynowe