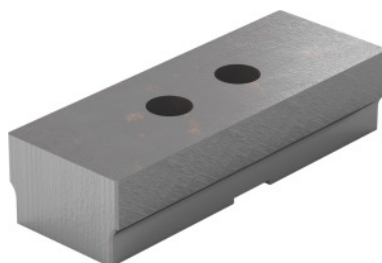


**Szczęki miękkie, szerokość szczęk b: 120Smm****Dane zamówienia**

Numer katalogowy	363324 120S
GTIN	4067263355557
Klasa artykułu	30N

**Opis****Wykonanie:**

Miękkie szczęki do mocowania indywidualnych konturów i obróbki wrażliwych części konstrukcyjnych.

**Opis techniczny**

$l_2$	44 mm
masa	1,1 kg
długość szczęk l	39 mm
szerokość szczęk b	120 mm
Pasujące do kodu barwnego	HOLEX ZS 75
wysokość szczęk h	28 mm
materiał	stal
Rodzaj produktu	Szczęki do imadeł

