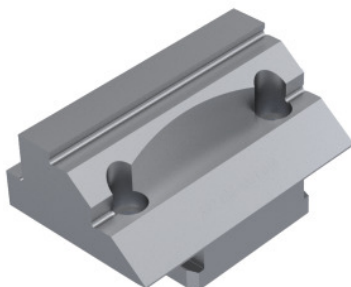




Uniwersalna szczęka szybkowymienna, szerokość szczęk b: 125mm



Dane zamówienia

Numer katalogowy	361275 125
GTIN	
Klasa artykułu	34H

Opis

Wykonanie:

- Szczęka ze stali hartowanej.
- Mocowanie surowych i wstępnie obrabionych części (równoległych, okrągłych oraz o nieregularnym kształcie) – również z chwytaniem i dociskaniem.

Cecha szcz.:

- Możliwość stosowania jako szczęki schodkowej, szczęki kształtowej (obróconej do części okrągłych) oraz ze wstępnie przykręcaną listwą Gripp do mocowania obrabianych przedmiotów.
- Można stosować wszystkie wkładki mocujące z serii Titan 2 (z wyjątkiem wkładek mocujących okrągłych h5.5).

Pasuje do:

TeleSense nr 361270.

Wyp. dodatkowe:

Listwa Gripp nr 361280.

wskazówka:

Można stosować wszystkie wkładki mocujące z serii Titan 2 (z wyjątkiem wkładek mocujących okrągłych h5.5).

Opis techniczny

szerokość szczęk b	125 mm
--------------------	--------

Rodzaj produktu

Szczęki do imadeł