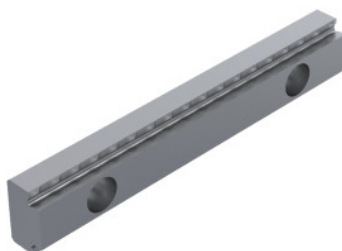




Listwa Gripp obracana, Typ: 1



Dane zamówienia

Numer katalogowy

361280 1

GTIN

Klasa artykułu

34H

Opis

Wykonanie:

Listwa Gripp obracana do mocowania na uniwersalnej szczęce szybkowymiennej. Do mocowania półfabrykatów blisko krawędzi, stopień 4 mm. Listwa Gripp z drobnym i zgrubnym uzębieniem. Wkładki mocujące odpowiednie do materiałów o wytrzymałości do ok. 1000 N/mm².

Pasuje do:

Uniwersalna szczęka szybkowymienna nr 361275.

Opis techniczny

Rodzaj produktu

Szczęki do imadeł