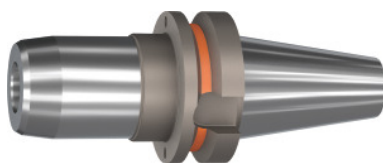


**Garant****Oprawki BASIC krótkie, smukłe, kształt AD, BT 30, Ø mocowania D1: 10mm****Dane zamówienia**

|                  |               |
|------------------|---------------|
| Numer katalogowy | 303471 10     |
| GTIN             | 4067263239666 |
| Klasa artykułu   | 31A           |

**Opis****Wykonanie:**

- Ruch obrotowy  $\leq 3 \mu\text{m}$ .
- Z otworem na czip RFID/na układ elektroniczny Balluff.
- Możliwość przesuwu osiowego (zakres regulacji  $V = 10 \text{ mm}$ ).
- Szeroki zakres zastosowania dzięki tulejkom redukcyjnym.
- Ciśnienie chłodziwa do 80 bar.

**Zastosowanie:**

Do wiercenia, rozwiercania i frezowania wykańczającego.

**Warunek dostawy:**

Wraz ze śrubą do regulacji długości i kluczem trzpieniowym 6-kątnym z uchwytem poprzecznym.

**Wyp. dodatkowe:**

Sworznie dociągające (AB) nr 308760 – 308802, tulejki redukcyjne nr 302135 – 302187.

**Opis techniczny**

|                       |         |
|-----------------------|---------|
| Ø zewn. D             | 46 mm   |
| $L_2$                 | 44,5 mm |
| Ø mocowania $D_1$     | 10 mm   |
| Ø $D_2$               | 30 mm   |
| gwint M               | M8×1    |
| wysięg $L_1$ z szyjką | 63 mm   |

|   |                                      |
|---|--------------------------------------|
| wymiar A długości wysięgu                       | 55 mm                                |
| adapter   | BT 30                                |
| Norma na uchwyt                                 | ISO 7388-2                           |
| Norma na uchwyt                                 | JIS B6339                            |
| Kształt   | AD                                   |
| chłodzenie wewnętrzne                           | tak, przy maks. 80 bar               |
| Dokładność wyważenia G przy prędkości obrotowej | G 2,5 przy 25000 min <sup>-1</sup> . |
| Dokładność ruchu obrotowego                     | ≤ 3 μm                               |
| Strategia skrawania                             | HSC                                  |
| z otworem na Balluffchip                        | tak                                  |
| Rodzaj produktu                                 | Oprawki hydrauliczne                 |