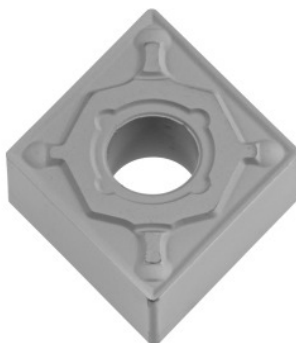


HOLEX

**Płytko skrawająca tokarska, obróbka średnio dokładna CNMG, HBT020,
Rozmiar / liczba: 120404/30**



Dane zamówienia

| | |
|------------------|------------------|
| Numer katalogowy | GG2530 120404/30 |
| GTIN | 4067263092490 |
| Klasa artykułu | GGN |

Opis techniczny

| | |
|--|--|
| głębokość skrawania a_p | 0,25 - 4,25 mm |
| posuw f | 0,2 - 0,3 mm/obr, |
| prędkość skrawania v_c zastosowanie główne | 120 - 240 mm/min |
| zawartość | 250196 HBT020 |
| liczba sztuk | 30 |
| Kod ISO wymiennej płytki skrawającej | CNMG120404 |
| Gatunek | HBT020 |
| Łamacz wiórów | PM |
| Rodzaj produktu | Wymienna płytko skrawająca do toczenia |

Akcesoria

CNMG 120404 Gatunek HBT020

250196 HBT020