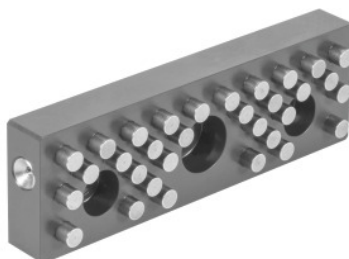


**Garant****Szczęka z kołkami pozycjonującymi, do szczęk o szerokości: 160mm**

## Dane zamówienia

Numer katalogowy	362624 160
GTIN	4067263092193
Klasa artykułu	31S

## Opis

### Wykonanie:

- stal hartowana, azotowana gazowo i w kąpieli (tolerancja  $\pm 0,01$  mm)
- łatwy montaż w imadle
- mechaniczne wciskanie kołków
- możliwość obsługi sprężonego powietrza za pomocą zaworów z obu stron
- szczęka stała i ruchoma jednakowa
- wymagane ciśnienie powietrza 5,5 bar.

### Zastosowanie:

Szybkie przezbrajanie do obróbki o różnych wymaganiach.

- **szybkie i całkowicie powtarzalne ustalenie położenia**
- **nie jest potrzebne czasochłonne używanie nakładek.**

### Pasuje do:

**ALLMATIC** NC8 160, HD 160, TC, TITAN2 160.

**BULL** pneumatyczne 160, mechaniczne 160.

**KESEL** ARNO160, CNC160, NCA160.

**RÖHM** RKE160, RKE-L160, RKE-U160, RKG-L160, RKE-LV160.

## Opis techniczny

Rodzaj produktu	Szczęki do imadeł
-----------------	-------------------

