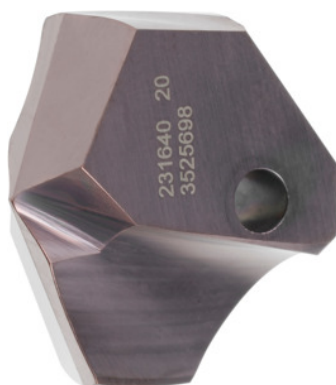


**Wkładki skrawające HiPer-Drill m7, HB7530, Ø D: 16,3 mm****Dane zamówienia**

|                  |               |
|------------------|---------------|
| Numer katalogowy | 231640 16,3   |
| GTIN             | 4045197659521 |
| Klasa artykułu   | 21M           |

**Opis****Wykonanie:**

Pryzmatyczne oszlifowany zestaw ostrzy zapewnia dokładne pozycjonowanie i stabilne osadzenie.

Dokładność ruchu obrotowego w stanie zamontowanym  $\leq 20 \mu\text{m}$ . Do otworów o dokładności do IT9.

**wskazówka:**

Inne wymiary na zamówienie. Parametry skrawania dotyczą korpusów wiertarskich  $5 \times D$ .  
Otwory pilotowe stosować tylko z zestawem ostrzy tego samego typu.

Materiał ostrza

&nbsp;: HM

kąt wierzchołkowy: 135 stopni

dla elementu podstawowego Ø D: 16 mm

posuw f w stali  $< 900 \text{ N/mm}^2$ : 0,25 mm/obr,

**Opis techniczny**

|  |              |
|--|--------------|
| posuw f w stali $< 900 \text{ N/mm}^2$ | 0,25 mm/obr, |
| dla elementu podstawowego Ø D          | 16 mm        |

|                           |             |
|---------------------------|-------------|
| Ø D                       | 16,3 mm     |
| Seria                     | HiPer-Drill |
| Gatunek                   | HB7530      |
| Materiał ostrza<br>&nbsp; | HM          |
| kąt wierzchołkowy         | 135 stopni  |
| Liczba ostrzy Z           | 2           |

---

## Akcesoria

|                            |             |
|----------------------------|-------------|
| Śruby Torx Plus napęd 8IP1 | 231999 8IP1 |
|----------------------------|-------------|