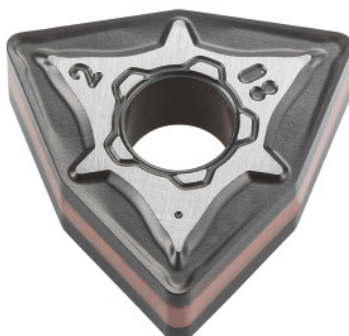


**WNMG 080408, Gatunek: IC6015****Dane zamówienia**

Numer katalogowy	252121 IC6015
GTIN	7291075306088
Klasa artykułu	26B

Opis**wskazówka:**

Minimalna wielkość zamówienia odpowiada jednostce opakowaniowej (VPE) albo jej wielokrotności.

Opis techniczny

Kod ISO wymiennej płytki skrawającej	WNMG 080408
Zastosowanie główne	M
liczba wymian/ostrzy	6
posuw f	0,17 - 0,5 mm/obr,
Łamacz wiórów	M3M
Gatunek	IC6015
prędkość skrawania v_c zastosowanie główne	140 - 300 m/min
głębokość skrawania a_p	0,5 - 4 mm
promień naroża	0,8 mm

przyporządkowanie do obróbki wykańczającej/zgrubnej	zgrubne
Warunki skrawania	ciągły
Materiał ostrza	HM
oznaczenie producenta	WNMG 080408-M3M IC6015
Rodzaj produktu	Wymienna płytki skrawająca do toczenia