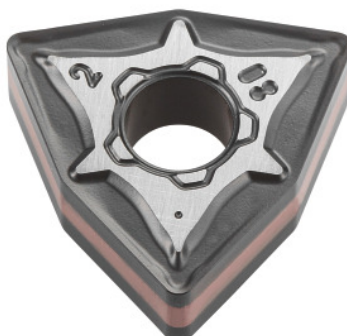


**WNMG 080408, Gatunek: IC6025****Dane zamówienia**

Numer katalogowy	252121 IC6025
GTIN	7291075306019
Klasa artykułu	26B

Opis**wskazówka:**

Minimalna wielkość zamówienia odpowiada jednostce opakowaniowej (VPE) albo jej wielokrotności.

Opis techniczny

Łamacz wiórów	M3M
promień naroża	0,8 mm
przyporządkowanie do obróbki wykańczającej/zgrubnej	zgrubne
Zastosowanie główne	M
posuw f	0,17 - 0,5 mm/obr,
liczba wymian/ostrzy	6
Kod ISO wymiennej płytki skrawającej	WNMG 080408
Gatunek	IC6025
Materiał ostrza	HM

głębokość skrawania a_p	0,5 - 4 mm
prędkość skrawania v_c zastosowanie główne	120 - 230 m/min
Warunki skrawania	w niewielkim stopniu nieciągły
oznaczenie producenta	WNMG 080408-M3M IC6025
Rodzaj produktu	Wymienna płytki skrawająca do toczenia