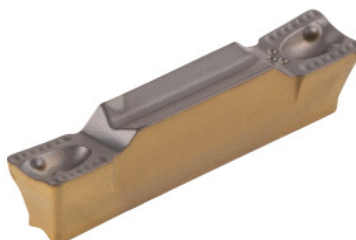




## Płytki skrawające HELIGRIP, IC808, Szerokość wcinania w / promień naroża R: 3/0,3mm



### Dane zamówienia

Numer katalogowy	273407 3/0,3
GTIN	7291075028751
Klasa artykułu	26C

### Opis

**Wykonanie:**

Dodatni łamacz wiórów. Miękkie cięcie. Mniejsze siły cięcia.

**Zastosowanie:**

Do osiowego i promieniowego toczenia poprzecznego, obcinania i wcinania, toczenia osiowego i obróbki wewnętrznej. (Płytki skrawające HELIGRIP do wcinania osiowego, kompatybilne wyłącznie z uchwytem HFHR).

**Pasuje do:**

Uchwyty płytek skrawających nr 273766 – 273768.

**wskazówka:**

Minimalna wielkość zamówienia odpowiada jednostce opakowaniowej (VPE) albo jej wielokrotności.

### Opis techniczny

Posuw wcinania	0,07 - 0,11 mm/obr,
Tolerancja szerokości skrawania W	0,05 mm
Szerokość skrawania W	3 mm
promień naroża R	0,3 mm

Posuw toczenia	0,15 - 0,19 mm/obr,
INSL	15,8 mm
Posuw toczenia osiowego	0,08 - 0,2 mm/obr,
Posuw toczenia planowanego	0,1 - 0,2 mm/obr,
głębokość skrawania $a_p$	0,4 - 1,8 mm
Seria	HELI-GRIP
Głębokość skrawania $a_{p \text{ maks.}}$	1,8 mm
Głębokość skrawania $a_{p \text{ min.}}$	0,25 mm
oznaczenie producenta	GRIP 3003Y IC808
liczba wymian/ostrzy	1
Materiał ostrza	HM
Profil płytki skrawającej	wersja neutralna
przyporządkowanie do obróbki wykańczającej/zgrubnej	zgrubne
Zastosowanie główne	UNI
Warunki skrawania	ciągły
Łamacz wiórów	C
prędkość skrawania $v_c$ zastosowanie główne	30 - 200 m/min
Gatunek	IC808
Rodzaj produktu	Toczenie poprzeczne