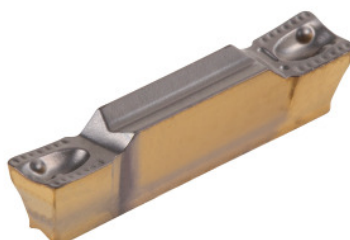




Płytki skrawające HELIGRIP, IC830, Szerokość wcinania w / promień naroża R: 3/0,2mm



Dane zamówienia

Numer katalogowy	273405 3/0,2
GTIN	7291075029017
Klasa artykułu	26C

Opis

Wykonanie:

Dodatni łamacz wiórów. Miękkie cięcie. Mniejsze siły cięcia.

Zastosowanie:

Do osiowego i promieniowego toczenia poprzecznego, obcinania i wcinania, toczenia osiowego i obróbki wewnętrznej. (Płytki skrawające HELIGRIP do wcinania osiowego, kompatybilne wyłącznie z uchwytem HFHR).

Pasuje do:

Uchwyty płytek skrawających nr 273766 – 273768.

wskazówka:

Minimalna wielkość zamówienia odpowiada jednostce opakowaniowej (VPE) albo jej wielokrotności.

Opis techniczny

Szerokość skrawania W	3 mm
promień naroża R	0,2 mm
Posuw wcinania	0,07 - 0,11 mm/obr,
Tolerancja szerokości skrawania W	0,05 mm

INSL	15,8 mm
Posuw toczenia	0,14 - 0,18 mm/obr,
Posuw toczenia planowanego	0,1 - 0,2 mm/obr,
Posuw toczenia osiowego	0,08 - 0,2 mm/obr,
głębokość skrawania a_p	0,25 - 1,8 mm
Seria	HELI-GRIP
Głębokość skrawania $a_{p\text{ maks.}}$	1,8 mm
Głębokość skrawania $a_{p\text{ min.}}$	0,25 mm
oznaczenie producenta	GRIP 3002Y IC830
liczba wymian/ostrzy	1
Materiał ostrza	HM
Profil płytki skrawającej	wersja neutralna
przyporządkowanie do obróbki wykańczającej/zgrubnej	zgrubne
Zastosowanie główne	UNI
Warunki skrawania	w znacznym stopniu nieciągły
Łamacz wiórów	C
prędkość skrawania v_c zastosowanie główne	50 - 140 m/min
Gatunek	IC830
Rodzaj produktu	Toczenie poprzeczne