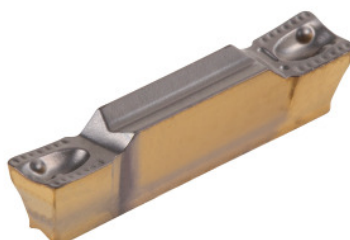




Płytki skrawające HELIGRIP, IC830, Szerokość wcinania w / promień naroża R: 5/0,8mm



Dane zamówienia

Numer katalogowy	273405 5/0,8
GTIN	7291075029062
Klasa artykułu	26C

Opis

Wykonanie:

Dodatni łamacz wiórów. Miękkie cięcie. Mniejsze siły cięcia.

Zastosowanie:

Do osiowego i promieniowego toczenia poprzecznego, obcinania i wcinania, toczenia osiowego i obróbki wewnętrznej. (Płytki skrawające HELIGRIP do wcinania osiowego, kompatybilne wyłącznie z uchwytem HFHR).

Pasuje do:

Uchwyty płytek skrawających nr 273766 – 273768.

wskazówka:

Minimalna wielkość zamówienia odpowiada jednostce opakowaniowej (VPE) albo jej wielokrotności.

Opis techniczny

Szerokość skrawania W	5 mm
Posuw wcinania	0,11 - 0,21 mm/obr,
Tolerancja szerokości skrawania W	0,05 mm
promień naroża R	0,8 mm

INSL	19 mm
Posuw toczenia	0,23 - 0,35 mm/obr,
Posuw toczenia planowanego	0,15 - 0,35 mm/obr,
Posuw toczenia osiowego	0,12 - 0,24 mm/obr,
głębokość skrawania a_p	1 - 3 mm
Seria	HELI-GRIP
Głębokość skrawania $a_{p \text{ maks.}}$	3 mm
Głębokość skrawania $a_{p \text{ min.}}$	1 mm
oznaczenie producenta	GRIP 5008Y IC830
liczba wymian/ostrzy	1
Materiał ostrza	HM
Profil płytki skrawającej	wersja neutralna
przyporządkowanie do obróbki wykańczającej/zgrubnej	zgrubne
Zastosowanie główne	UNI
Warunki skrawania	w znacznym stopniu nieciągly
Łamacz wiórów	C
prędkość skrawania v_c zastosowanie główne	50 - 140 m/min
Gatunek	IC830
Rodzaj produktu	Toczenie poprzeczne