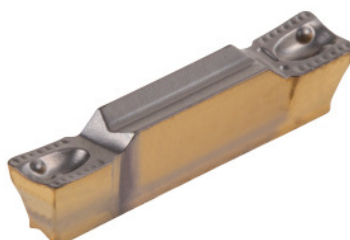




## Płytki skrawające HELIGRIP, IC830, Szerokość wcinania w / promień naroża R: 4/0,2mm



### Dane zamówienia

Numer katalogowy	273405 4/0,2
GTIN	7291075029031
Klasa artykułu	26C

### Opis

**Wykonanie:**

Dodatni łamacz wiórów. Miękkie cięcie. Mniejsze siły cięcia.

**Zastosowanie:**

Do osiowego i promieniowego toczenia poprzecznego, obcinania i wcinania, toczenia osiowego i obróbki wewnętrznej. (Płytki skrawające HELIGRIP do wcinania osiowego, kompatybilne wyłącznie z uchwytem HFHR).

**Pasuje do:**

Uchwyty płytek skrawających nr 273766 – 273768.

**wskazówka:**

Minimalna wielkość zamówienia odpowiada jednostce opakowaniowej (VPE) albo jej wielokrotności.

### Opis techniczny

Posuw wcinania	0,09 - 0,14 mm/obr,
Szerokość skrawania W	4 mm
Tolerancja szerokości skrawania W	0,05 mm
promień naroża R	0,2 mm

Posuw toczenia	0,16 - 0,21 mm/obr,
INSL	19 mm
Posuw toczenia osiowego	0,1 - 0,24 mm/obr,
Posuw toczenia planowanego	0,15 - 0,3 mm/obr,
głębokość skrawania $a_p$	0,5 - 1,9 mm
Seria	HELI-GRIP
Głębokość skrawania $a_{p \text{ maks.}}$	2,4 mm
Głębokość skrawania $a_{p \text{ min.}}$	0,25 mm
oznaczenie producenta	GRIP 4002Y IC830
liczba wymian/ostrzy	1
Materiał ostrza	HM
Profil płytki skrawającej	wersja neutralna
przyporządkowanie do obróbki wykańczającej/zgrubnej	zgrubne
Zastosowanie główne	UNI
Warunki skrawania	w znacznym stopniu nieciągly
Łamacz wiórów	C
prędkość skrawania $v_c$ zastosowanie główne	50 - 140 m/min
Gatunek	IC830
Rodzaj produktu	Toczenie poprzeczne