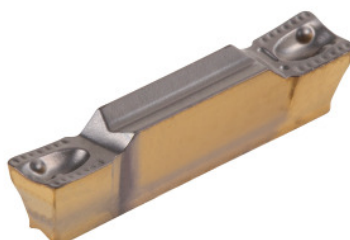




## Płytki skrawające HELIGRIP, IC830, Szerokość wcinania w / promień naroża R: 6/0,8mm



### Dane zamówienia

Numer katalogowy	273405 6/0,8
GTIN	7291075029086
Klasa artykułu	26C

### Opis

**Wykonanie:**

Dodatni łamacz wiórów. Miękkie cięcie. Mniejsze siły cięcia.

**Zastosowanie:**

Do osiowego i promieniowego toczenia poprzecznego, obcinania i wcinania, toczenia osiowego i obróbki wewnętrznej. (Płytki skrawające HELIGRIP do wcinania osiowego, kompatybilne wyłącznie z uchwytem HFHR).

**Pasuje do:**

Uchwyty płytek skrawających nr 273766 – 273768.

**wskazówka:**

Minimalna wielkość zamówienia odpowiada jednostce opakowaniowej (VPE) albo jej wielokrotności.

### Opis techniczny

Tolerancja szerokości skrawania W	0,05 mm
Szerokość skrawania W	6 mm
promień naroża R	0,8 mm
Posuw wcinania	0,13 - 0,25 mm/obr,

Posuw toczenia	0,24 - 0,42 mm/obr,
INSL	19 mm
Posuw toczenia osiowego	0,12 - 0,28 mm/obr,
Posuw toczenia planowanego	0,15 - 0,4 mm/obr,
głębokość skrawania $a_p$	1 - 3,6 mm
Seria	HELI-GRIP
Głębokość skrawania $a_{p \text{ maks.}}$	3,6 mm
Głębokość skrawania $a_{p \text{ min.}}$	1 mm
oznaczenie producenta	GRIP 6008Y IC830
liczba wymian/ostrzy	1
Materiał ostrza	HM
Profil płytki skrawającej	wersja neutralna
przyporządkowanie do obróbki wykańczającej/zgrubnej	zgrubne
Zastosowanie główne	UNI
Warunki skrawania	w znacznym stopniu nieciągly
Łamacz wiórów	C
prędkość skrawania $v_c$ zastosowanie główne	50 - 140 m/min
Gatunek	IC830
Rodzaj produktu	Toczenie poprzeczne