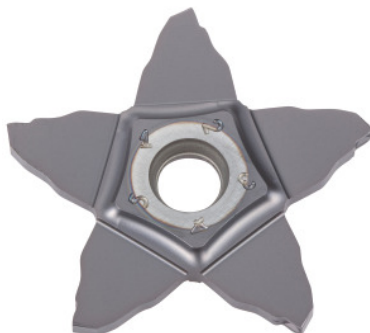




## Płytki skrawające PENTACUT 24N-C/34N-C, IC908, Szerokość wcinania w / wielkość płytki: 2/24mm



### Dane zamówienia

Numer katalogowy	273939 2/24
GTIN	7291075346817
Klasa artykułu	26K

### Opis

**Wykonanie:**

Łamacze wiórów z wyraźnym sfazowaniem zabezpieczającym. Średnie i wysokie wartości posuwu.

**Zastosowanie:**

Pierwszy wybór do wcinania precyzyjnego. Możliwe obcinanie. Również do cięcia przerywanego.

**Pasuje do:**

Uchwyty zaciskowe nr 273924 – 273925.

**wskazówka:**

Minimalna wielkość zamówienia odpowiada jednostce opakowaniowej (VPE) albo jej wielokrotności.

### Opis techniczny

Tolerancja szerokości skrawania W	0,02 mm
posuw f	0,05 - 0,16 mm/obr,
promień naroża R	0,2 mm
Szerokość skrawania W	2 mm

głębokość podcięcia $t_{maks.}$	6 mm
tolerancja promienia naroża R	0,05 mm
wielkość płytki $\varnothing d$	24 mm
Seria	PENTACUT
oznaczenie producenta	PENTA 24N200C020 IC908
liczba wymian/ostrzy	5
Materiał ostrza	HM
Profil płytki skrawającej	wersja neutralna
przyporządkowanie do obróbki wykańczającej/zgrubnej	zgrubne
Zastosowanie główne	UNI
Warunki skrawania	ciągły
Łamacz wiórów	C
prędkość skrawania $v_c$ zastosowanie główne	60 - 180 m/min
Gatunek	IC908
Rodzaj produktu	Toczenie poprzeczne