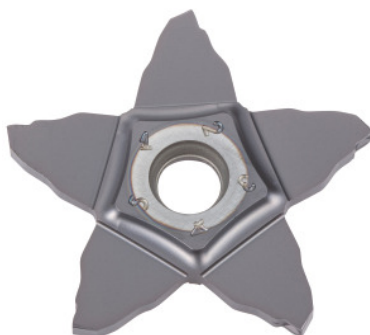




Płytki skrawające PENTACUT 24N-C/34N-C, IC908, Szerokość wcinania w / wielkość płytki: 3/34mm



Dane zamówienia

Numer katalogowy	273939 3/34
GTIN	7291075289527
Klasa artykułu	26K

Opis

Wykonanie:

Łamacze wiórów z wyraźnym sfazowaniem zabezpieczającym. Średnie i wysokie wartości posuwu.

Zastosowanie:

Pierwszy wybór do wcinania precyzyjnego. Możliwe obcinanie. Również do cięcia przerywanego.

Pasuje do:

Uchwyty zaciskowe nr 273924 – 273925.

wskazówka:

Minimalna wielkość zamówienia odpowiada jednostce opakowaniowej (VPE) albo jej wielokrotności.

Opis techniczny

Szerokość skrawania W	3 mm
promień naroża R	0,2 mm
posuw f	0,06 - 0,22 mm/obr,
Tolerancja szerokości skrawania W	0,02 mm

głębokość podcięcia $t_{maks.}$	10 mm
tolerancja promienia naroża R	0,03 mm
wielkość płytki $\varnothing d$	34 mm
Seria	PENTACUT
oznaczenie producenta	PENTA 34N300C020 IC908
liczba wymian/ostrzy	5
Materiał ostrza	HM
Profil płytki skrawającej	wersja neutralna
przyporządkowanie do obróbki wykańczającej/zgrubnej	zgrubne
Zastosowanie główne	UNI
Warunki skrawania	ciągły
Łamacz wiórów	C
prędkość skrawania v_c zastosowanie główne	60 - 180 m/min
Gatunek	IC908
Rodzaj produktu	Toczenie poprzeczne