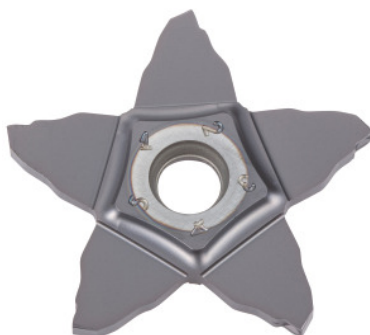




Płytki skrawające PENTACUT 24N-C/34N-C, IC908, Szerokość wcinania w / wielkość płytki: 1,5/24mm



Dane zamówienia

Numer katalogowy	273939 1,5/24
GTIN	7291075346831
Klasa artykułu	26K

Opis

Wykonanie:

Łamacze wiórów z wyraźnym sfazowaniem zabezpieczającym. Średnie i wysokie wartości posuwu.

Zastosowanie:

Pierwszy wybór do wcinania precyzyjnego. Możliwe obcinanie. Również do cięcia przerywanego.

Pasuje do:

Uchwyty zaciskowe nr 273924 – 273925.

wskazówka:

Minimalna wielkość zamówienia odpowiada jednostce opakowaniowej (VPE) albo jej wielokrotności.

Opis techniczny

Tolerancja szerokości skrawania W	0,02 mm
promień naroża R	0,1 mm
głębokość podcięcia $t_{maks.}$	5 mm
Szerokość skrawania W	1,5 mm

posuw f	0,05 - 0,11 mm/obr,
tolerancja promienia naroża R	0,05 mm
wielkość płytki \varnothing d	24 mm
Seria	PENTACUT
oznaczenie producenta	PENTA 24N150C010 IC908
liczba wymian/ostrzy	5
Materiał ostrza	HM
Profil płytki skrawającej	wersja neutralna
przyporządkowanie do obróbki wykańczającej/zgrubnej	zgrubne
Zastosowanie główne	UNI
Warunki skrawania	ciągły
Łamacz wiórów	C
prędkość skrawania v_c zastosowanie główne	60 - 180 m/min
Gatunek	IC908
Rodzaj produktu	Toczenie poprzeczne