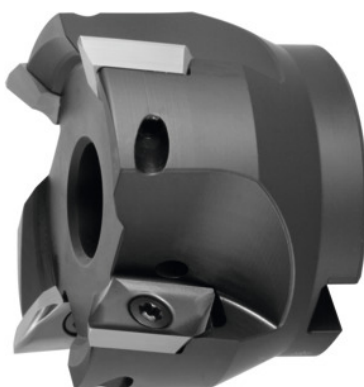


**Głowice frezarskie 90° 5720VZ16, z otworem, Ø D / liczba ostrzy Z: 80/4mm****Dane zamówienia**

Numer katalogowy	220803 80/4
GTIN	2050002058316
Klasa artykułu	28R

**Opis****Wykonanie:**

Korpusy frezów z chwytem walcowym są wyważane w klasie G = 6,3 przy 30000 obr./min. Głowice nasadzone i ze złączem modułowym muszą być wyważane razem z uchwytem przed obróbką szybkoobrotową. Konstrukcja pozwala na użycie wszystkich płytek skrawających z promieniem do  $r_e=6,0\text{mm}$  bez potrzeby modyfikacji korpusu i bez korekty długości.

**Opis techniczny**

Ø otworu uchwytu	27 mm
Ø ostrzy $D_c$	80 mm
maksymalna głębokość skrawania $a_{p\text{maks.}}$	16 mm
śruba mocująca płytki obracane	229900 (TP20; 6,0 Nm)
długość całkowita $L_{\text{ges}}$	50 mm
pasująca wymienna płytka skrawająca	ZD.. 16M5
Liczba ostrzy Z	4
Frez obiegowy $a_p$	4 mm

Długość rampingu dla $\alpha_{\text{maks.}}$	70,5 mm
Frez obiegowy $\varnothing D_{\text{maks.}}$	158 mm
Kąt rampingu $\alpha_{\text{maks.}}$	2,03 stopni
Frez obiegowy $\varnothing D_{\text{min.}}$	144 mm
$\varnothing D_3$	64 mm
wykonanie chwytu	z otworem
Kąt ustawienia $\kappa$	90 stopni
Zastosowanie frezu	Ramping
Zastosowanie frezu	frezowanie kątowe
Zastosowanie frezu	Frezowanie cyrkulacyjne
chłodzenie wewnętrzne	tak
Rodzaj produktu	Głowice jeżowe

## Akcesoria

Śruby mocujące	229900
----------------	--------