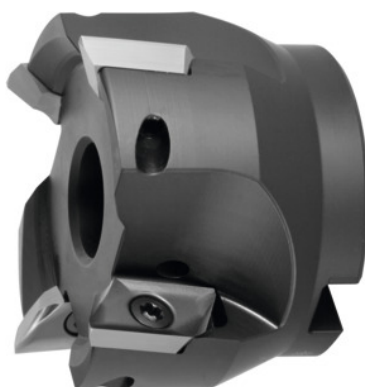


**Głowice frezarskie 90° 5720VZ16, z otworem, Ø D / liczba ostrzy Z: 80/5 mm****Dane zamówienia**

Numer katalogowy	220803 80/5
GTIN	4059782501713
Klasa artykułu	28R

Opis**Wykonanie:**

Korpusy frezów z chwytem walcowym są wyważane w klasie G = 6,3 przy 30000 obr./min. Głowice nasadzone i ze złączem modułowym muszą być wyważane razem z uchwytem przed obróbką szybkoobrotową. Konstrukcja pozwala na użycie wszystkich płytek skrawających z promieniem do $r_e=6,0\text{mm}$ bez potrzeby modyfikacji korpusu i bez korekty długości.

Kąt ustawienia κ : 90 stopni

Zastosowanie frezu: Ramping

Zastosowanie frezu: frezowanie kątowe

Zastosowanie frezu: Frezowanie cyrkulacyjne

chłodzenie wewnętrzne: tak

maksymalna głębokość skrawania $a_{p,\text{maks.}}$: 16 mm

długość całkowita L_{ges} : 50 mm

Ø otworu uchwyty: 27 mm

pasująca wymienna płytka skrawająca: ZD.. 16M5

śruba mocująca płytki obracane: 229900 (TP20; 6,0 Nm)

Opis techniczny

pasująca wymienna płytka skrawająca	ZD.. 16M5
-------------------------------------	-----------

Ø otworu uchwyty	27 mm
długość całkowita L_{ges}	50 mm
maksymalna głębokość skrawania $a_{p\ maks.}$	16 mm
Ø ostrzy D_c	80 mm
śruba mocująca płytki obracane	229900 (TP20; 6,0 Nm)
Liczba ostrzy Z	5
Seria	Głowice jeżowe
wykonanie chwytu	z otworem
Kąt ustawienia κ	90 stopni
Zastosowanie frezu	Ramping
Zastosowanie frezu	frezowanie kątowe
Zastosowanie frezu	Frezowanie cyrkulacyjne
chłodzenie wewnętrzne	tak

Aksesoria

Śruby mocujące	229900
----------------	--------