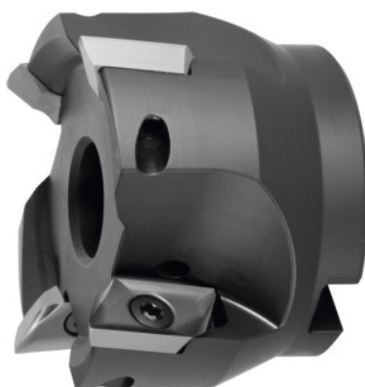




## Głowice frezarskie 90° 5720VZ16, z otworem, Ø D / liczba ostrzy Z: 40/3 mm



### Dane zamówienia

Numer katalogowy	220803 40/3
GTIN	5673490
Klasa artykułu	28R

### Opis

#### Wykonanie:

Korpusy frezów z chwytem walcowym są wyważane w klasie G = 6,3 przy 30000 obr./min. Głowice nasadzone i ze złączem modułowym muszą być wyważane razem z uchwytem przed obróbką szybkoobrotową. Konstrukcja pozwala na użycie wszystkich płytek skrawających z promieniem do  $r_e=6,0\text{mm}$  bez potrzeby modyfikacji korpusu i bez korekty długości.

Kąt ustawienia  $\kappa$ : 90 stopni

Zastosowanie frezu: Ramping

Zastosowanie frezu: frezowanie kątowe

Zastosowanie frezu: Frezowanie cyrkulacyjne

chłodzenie wewnętrzne: tak

maksymalna głębokość skrawania  $a_{p,\text{maks.}}$ : 16 mm

długość całkowita  $L_{\text{ges}}$ : 45 mm

Ø otworu uchwyty: 16 mm

pasująca wymienna płytka skrawająca: ZD.. 16M5

śruba mocująca płytki obracane: 229900 (TP20; 6,0 Nm)

### Opis techniczny

długość całkowita $L_{\text{ges}}$	45 mm
------------------------------------	-------

maksymalna głębokość skrawania $a_{p\text{maks}}$	16 mm
śruba mocująca płytki obracane	229900 (TP20; 6,0 Nm)
Ø otworu uchwytu	16 mm
Ø ostrzy $D_c$	40 mm
pasująca wymienna płytka skrawająca	ZD.. 16M5
Liczba ostrzy Z	3
Seria	Głowice jeżowe
wykonanie chwytu	z otworem
Kąt ustawienia $\kappa$	90 stopni
Zastosowanie frezu	Ramping
Zastosowanie frezu	frezowanie kątowe
Zastosowanie frezu	Frezowanie cyrkulacyjne
chłodzenie wewnętrzne	tak

## Akcesoria

Śruby mocujące	229900
----------------	--------