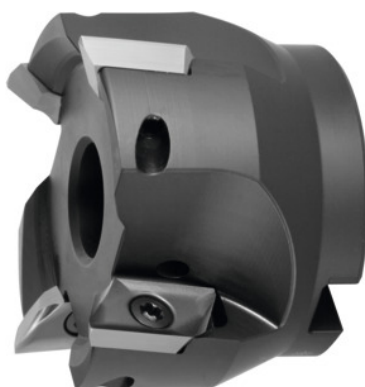


**Głowice frezarskie 90° 5720VZ16, z otworem, Ø D / liczba ostrzy Z: 52/4mm****Dane zamówienia**

Numer katalogowy	220803 52/4
GTIN	2050002058286
Klasa artykułu	28R

Opis**Wykonanie:**

Korpusy frezów z chwytem walcowym są wyważane w klasie G = 6,3 przy 30000 obr./min. Głowice nasadzone i ze złączem modułowym muszą być wyważane razem z uchwytem przed obróbką szybkoobrotową. Konstrukcja pozwala na użycie wszystkich płytek skrawających z promieniem do $r_e=6,0\text{mm}$ bez potrzeby modyfikacji korpusu i bez korekty długości.

Opis techniczny

śruba mocująca płytki obracane	229900 (TP20; 6,0 Nm)
pasująca wymienna płytka skrawająca	ZD.. 16M5
Ø otworu uchwytu	22 mm
maksymalna głębokość skrawania $a_{p\text{ maks.}}$	16 mm
długość całkowita L_{ges}	45 mm
Ø ostrzy D_c	52 mm
Liczba ostrzy Z	4
Frez obiegowy Ø $D_{\text{min.}}$	88 mm

Frez obiegowy $\varnothing D_{\text{maks.}}$	102 mm
Kąt rampingu $\alpha_{\text{maks.}}$	3,37 stopni
Długość rampingu dla $\alpha_{\text{maks.}}$	42,5 mm
$\varnothing D_3$	36 mm
wykonanie chwytu	z otworem
Kąt ustawienia κ	90 stopni
Zastosowanie frezu	Ramping
Zastosowanie frezu	frezowanie kątowe
Zastosowanie frezu	Frezowanie cyrkulacyjne
chłodzenie wewnętrzne	tak
Rodzaj produktu	Głowice jeżowe

Akcesoria

Śruby mocujące	229900
----------------	--------