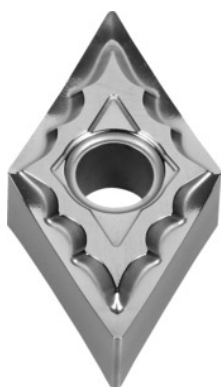



DNMG 150604, Gatunek: KW10

Dane zamówienia

Numer katalogowy	250796 KW10
GTIN	4960664224371
Klasa artykułu	25E

Opis

DNMG 150604 KW10 Gatunek: KW10

Łamacz wiórów: AH

głębokość skrawania a_p : 0,8 - 3,5 mm

posuw f : 0,1 - 0,35 mm/obr,

prędkość skrawania v_c zastosowanie główne: 60 - 400 m/min

Opis techniczny

posuw f	0,1 - 0,35 mm/obr,
prędkość skrawania v_c zastosowanie główne	60 - 400 m/min
Łamacz wiórów	AH
promień naroża	0,4 mm
Zastosowanie główne	N
Warunki skrawania	w niewielkim stopniu nieciągły
głębokość skrawania a_p	0,8 - 3,5 mm
Gatunek	KW10

przyporządkowanie do obróbki wykańczającej/zgrubnej	Obróbka zgrubna i wykańczająca
Materiał ostrza 	HM
Kod ISO wymiennej płytki skrawającej	DNMG 150604
liczba wymian/ostrzy	4
Rodzaj produktu	Wymienna płytka skrawająca do toczenia