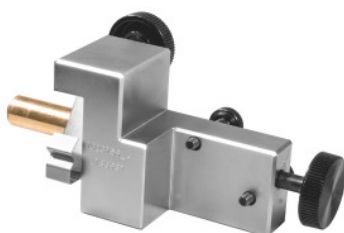


**Mahr****Mocowanie stojaka pomiarowego, Typ: MD26****Dane zamówienia**

Numer katalogowy

499047 MD26

GTIN

Klasa artykułu

43C

**Opis****Wykonanie:**

Uchwyt do zespołu posuwu MarSurf M410. Do mocowania na statywach pomiarowych nr 498857 lub 499011.

**Opis techniczny**

zakres obrotu

±15 stopni

Rodzaj produktu

Uchwyt mechanizmu posuwu